

KIMARA

KOTIMAISIA KOTEJA



K-plussaa myös Kimarasta!



Kimara - Luonnollinen osa ekologista asumistapaa!



KIMARA

KOTIMAISIA KOTEJA

Miksi Kimara-hirsitalo?

Hirsi on perinteinen, pitkäikäinen ja arvostettu rakennusmateriaali. Hirrestä on rakennettu satoja vuosia ja sen ominaisuudet tunnetusti hyvät varsinkin pohjoisen oloihin. Hyvin hoidettuna rakennuksesi arvo ja ominaisuudet säilyvät varmuudella vuosikausia.

Mukava rakentaa

Hirrestä rakentaminen on helppoa ja mukavaa tehtaan kuvitettujen rakennusohjeiden ja teknisen neuvonnan ansiosta. Jo pienellä talkooporukalla hirsikehikko saadaan yllättävän nopeasti harjakorkeuteen ja sitä kautta säältä suojaan. Saat toki tarvittaessa hirsirakennuksesi jopa valmiiksi asti rakennettuna.

Hyvä sisäilma

Hirsitalossa on hyvä hengittävä. Viimeaikaisten tutkimustulosten mukaan hirsitalossa on erittäin hyvä sisäilma. Massiivisen hirren eristyskyky on hyvä ja se tasaa tehokkaasti sisäilman lämpöä sekä kosteutta.

Yksilöllisen lämmän

Hirsi on yksilöllinen ja näyttävä rakennusmateriaali, jolla luot sisustukseen luonnollista ja lämmintä puupintaa. Se antaa talollesi jäljittelemättömän arvokkaan ja persoonallisen hengen.

Kimara on sijoitus elämään! Katso koko mallisto: www.kimara.fi



K-Plussaa kaikista Kimara-kaupoista!

Tehdessäsi Kimara-kaupan saat K-Plussa peruspisteet koko kauppasummasta, paitsi rahdista ja mahdollisesta tehdasasennuksesta, joista pisteitä ei myönnetä. Nämä saadut peruspisteet eivät vaikuta palkintopistekertymääsi. Mikäli Sinulla ei vielä ole K-Plussa korttia, kannattaa se hankkia nyt heti ja ottaa pisteiden tuoma hyöty itsellesi. Kortin saat vaivattomasti lähimmästä K-kaupasta.



Kimara-talojen ulkoseinävaihtoehdot

Lamellipyöröhirsi 230 mm



Lamellihirsi 180, 205, 243 ja 275 mm



Kimara-hirsi takaa hengittävän rakenteen ja tasaa tehokkaasti sisäilman kosteutta. Hirsi luo sisustukseen luonnollista ja lämmintä puupintaa.

Hirsityypin valinnassa on olennaista pohtia sekä ulkonäköön että rakennuksesi käyttöön liittyviä asioita. Kimara on vuosikymmenten kuluessa kehittänyt valikoimansa vastaamaan suomalaisten tarpeita.

Kysy lisää Kimara-myyjästäsi!

Kimaralta löydät kaikkiin käyttötarkoituksiin sopivat hirret ja seinärakenteet.

Pyöröhirret, mänty



Ø 170



Ø 230 lamellihirsi



HH 95x170

HH 120x170

Lamellihirret, mänty



LH 95x170



LH 135x170



LH 180x170



LH 205x220



LH 135x275



LH 205x275



LH 243x275



LH 275x275

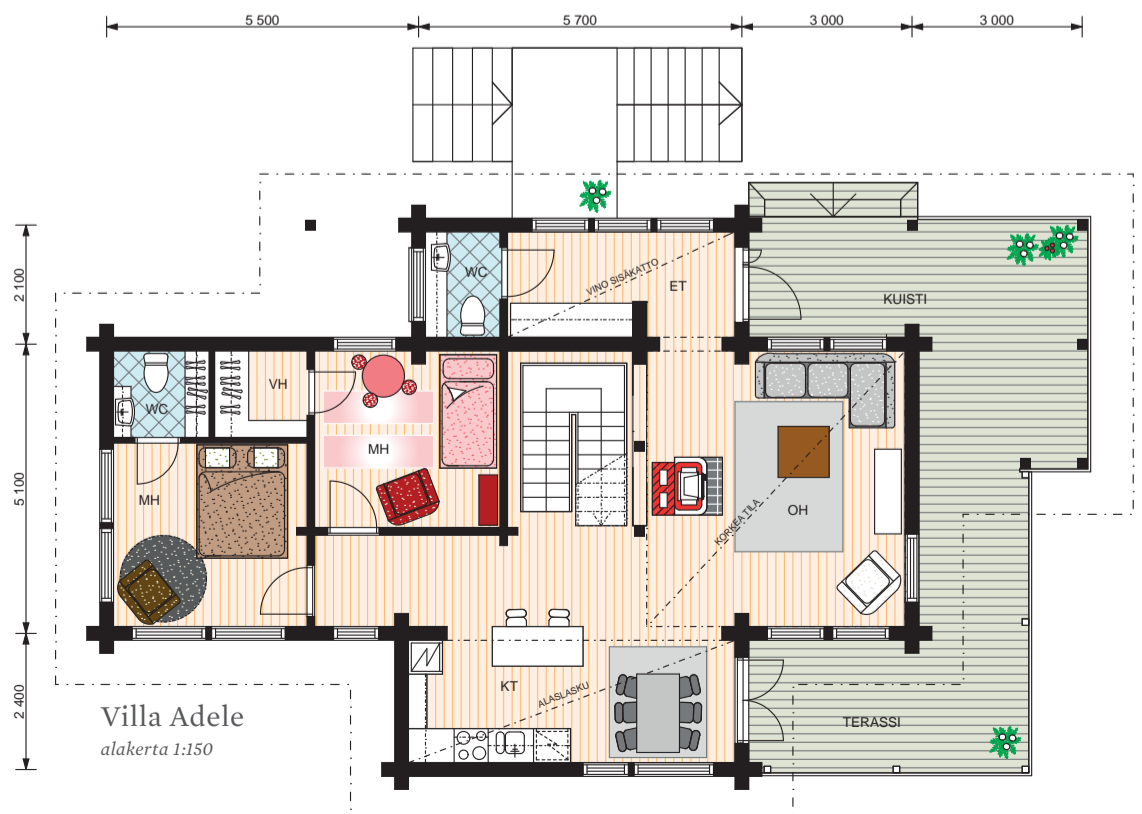
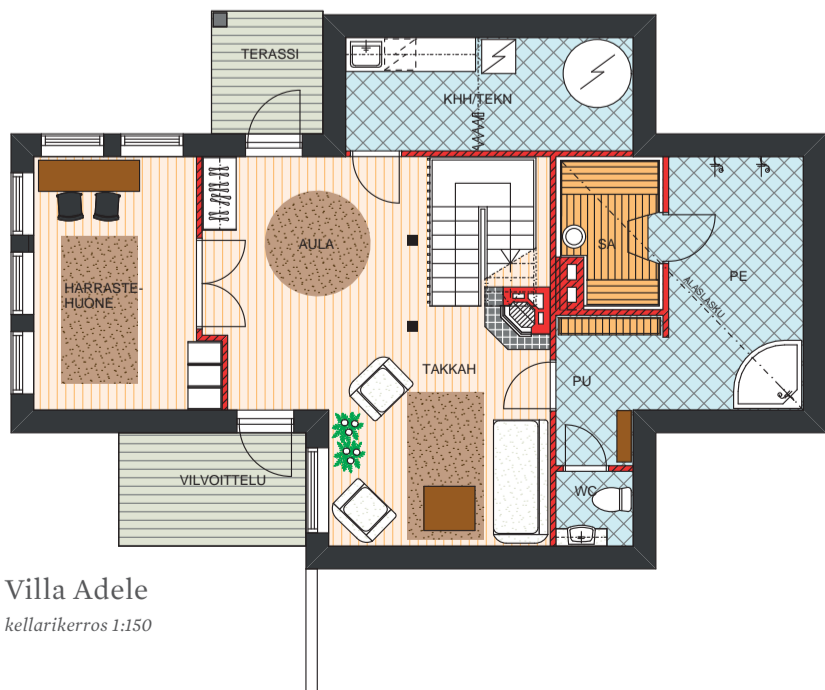
Lappeenrannan Messuvoittaja 2012



Kimara Villa Adele

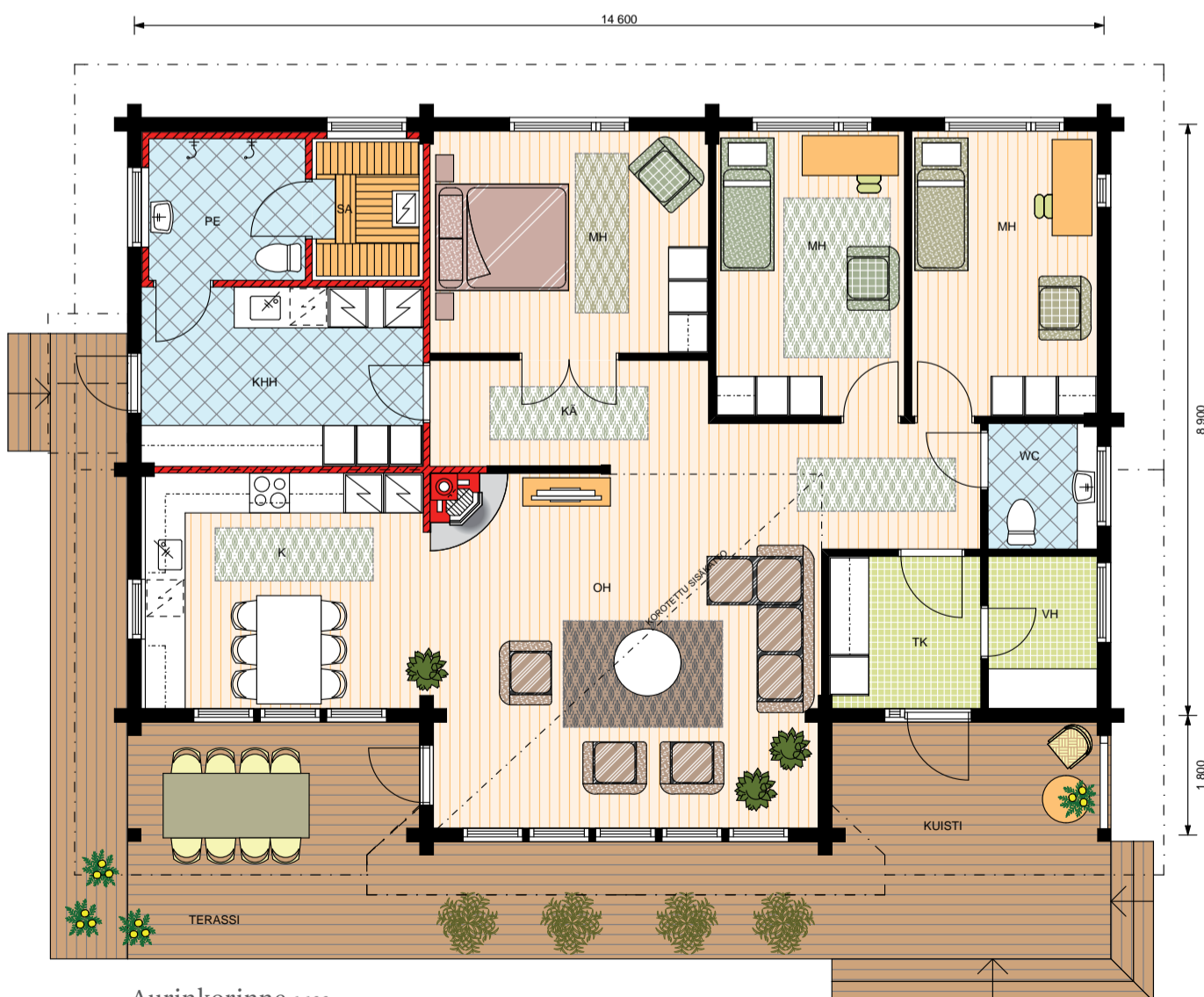
Kimara Villa Adelen pääsisäänkäynti sijaitsee talon pääasiallisessa asuinkerroksessa. Matala eteissiipi avautuu kahden kerroksen korkeeseen oleskelutilaan. Olohuone kylpee valossa kahden sivun täyskorkean ikkunarivistön ansiosta. Talon kolme kerrosta yhdistävän lasikaiteellisen portaikon välityksellä valoisa ja avara tilasarja jatkuu myös yläkertaan. Kimara Villa Adele oli vuoden 2012 Lappeenrannan Loma-asuntomessujen yleisöäestyksen ylivoimainen messuvoittaja.

6 h+k
Huoneistoala 216 m²
kerrosala 253 m²
Kokonaisala 314 m²





Kuvan talo lamellihirrestä (asiakkaan muutosmalli).



Aurinkorinne 1:100

Kimara Aurinkorinne

Kimara Aurinkorinne on nykyaikainen ekologinen hirvikoti, jossa toteutuu lapsiperheen unelma avarasta ja helppohoitoisesta kodista.

Kimara Aurinkorinne oli Hyvinkään Asuntomessujen yleisön suosikki ja messujen paras talo, sekä yleisöäänestyksessä ylivoimainen messuvoittaja vuonna 2013.

4h + k
Huoneistoala 136 m²
kerrosala 146 m²
Kokonaisala 199 m²





Kuvan talo lamellihirrestä.

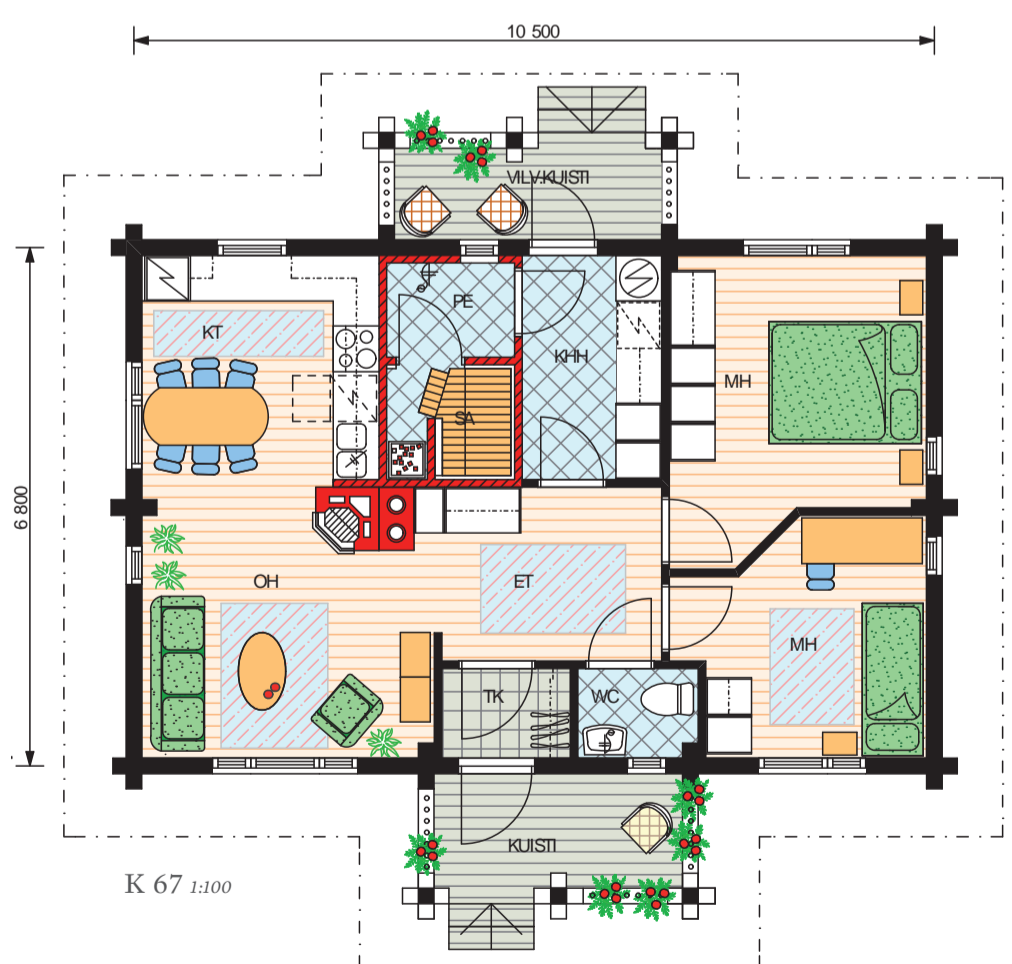
Kimara K 67

Pienen perheen toimiva hirsikoti. Takaosan vilvoittelukuisti on katettu, joka lisää asumisviihtyvyyttä.

3 h+k
 Huoneistoala 67 m²
 kerrosala 75 m²
 Kokonaisala 85 m²



Viiimeäikaisten tutkimustulosten mukaan hirsitalossa on erittäin hyvä sisäilma.





Kuvan talo höylähirrestä.

Kimara K 73

Kolmen huoneen ja keittiön kokoinen näppärä pienen perheen hirsikoti.

Sopii mainiosti nuorenparin ensipesäksi.

3 h+k	
Huoneistoala	73 m ²
kerrosala	81 m ²
Kokonaisala	88 m ²



K 73 1:100



K-plussia myös Kimarasta!





Kuvan talo lamellihirrestä.

Kimara K 74

Avara olohuone-keittiö -osa.
Mukavuutta lisää olohuoneen
vieressä oleva terassi.
Nätti ”pikkutalo”.

3 h+k
Huoneistoala 74 m²
kerrosala 83 m²
Kokonaisala 95 m²



Kuvan talo lamellihirrestä lyhytnurkilla (citynurkka).



Valoisat ja avarat Kimara-talot ilmapine ja korkeine oleskelutiloineen luovat viihtyisyyttä.



Kuvan talo lamellihirrestä.



Kimara K 89

Hyvä perusmalli, jossa kolme eri vaihtoehtoa. Yksitasoinen on pienen perheen koti (K 89).

Mikäli haluat ennakoida kasvuvaraa, rakenna silloin Kimara K 89 vinttivarauksella, jolloin yläkerran voit viimeistellä asumiseen tarpeitteesi mukaan (ulkokuva ja tiedot sivulla 10).

Tai toteuta heti 5 huonetta ja keittiön kokoinen hirsiuNELMA K 115, jonka ulkokuva ja tiedot myös sivulla 10.

3 h+k

Huoneistoala 89 m²

kerrosala 97 m²

Kokonaisala 104 m²





Kuvan talo lamellihirrestä.

Kimara K 89/K 115

Tässä edellisen sivun pohjaratkaisu Kimara K 89 vinttivarauksella sekä Kimara K 115 vintillä. Ulospäin molemmat vaihtoehdot ovat samanlaisia. Todella tehokas malli, jossa ei hukkatilaa ole.

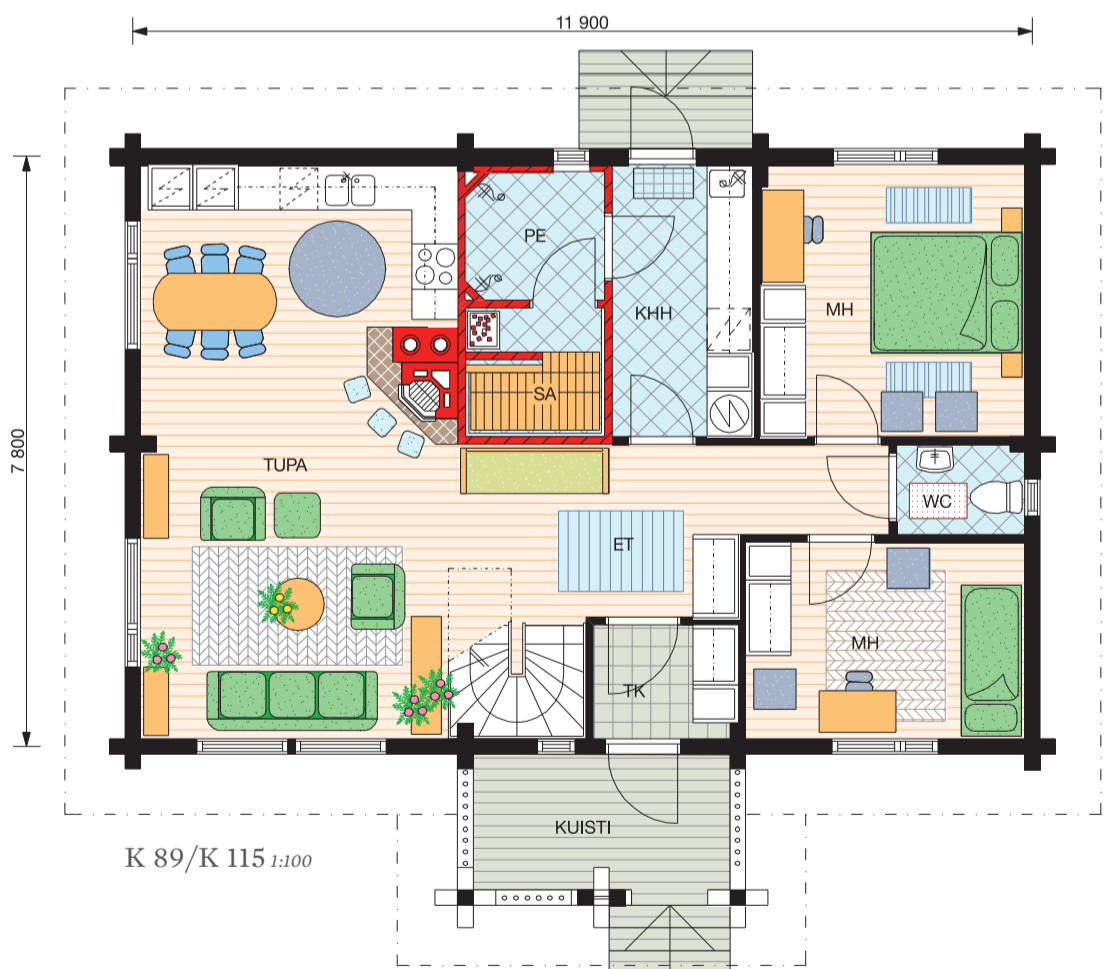
Valitse näistä kolmesta vaihtoehdosta itsellesi sopiva malli.

Kimara K 89 vinttivarauksella

3 h+k+vinttivaraus
Huoneistoala 89 m²
kerrosala 97 m²
Kokonaisala 104 m²

Kimara K 115 vintillä

5 h+k+vintillä
Huoneistoala 115 m²
kerrosala 137 m²
Kokonaisala 144 m²

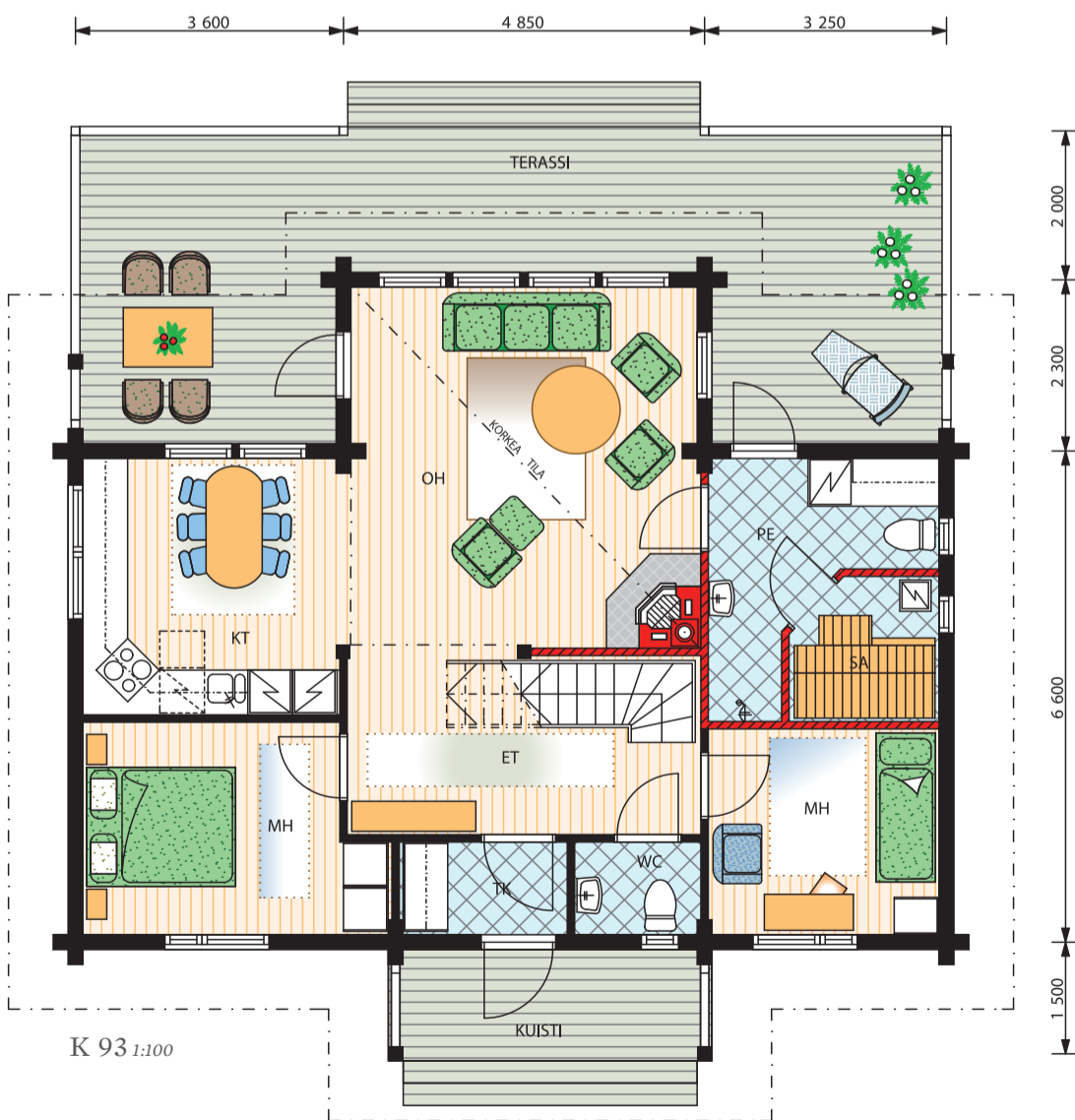


Yläkerta malliin K 115 1:150





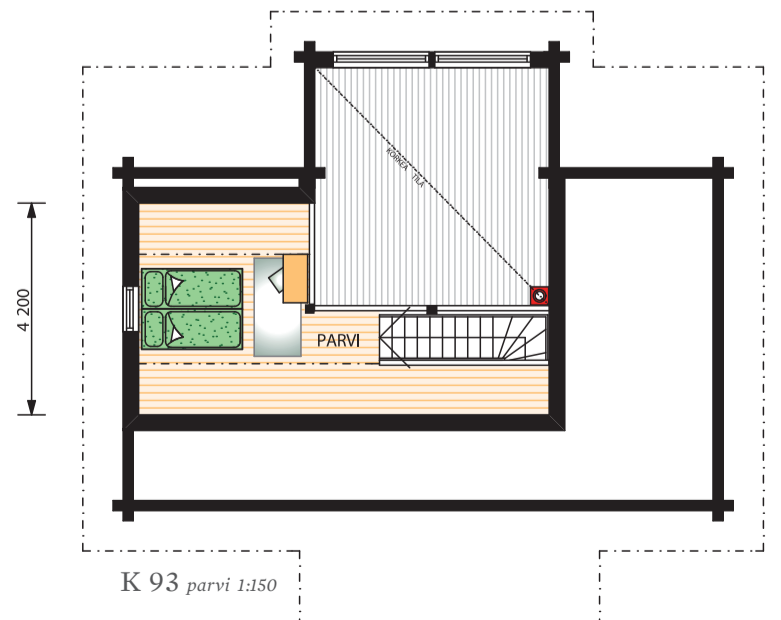
Kuvan talo lamellihirrestä.



Kimara K 93

Pieni tehokas hirsikoti, jossa kahden makuuhuoneen lisäksi kolmas makuuhuone parvella. Tosi avara olohuone isoine ikkunoineen ja korkeine huonetiloineen. Paljon terassitilaa.

3 h+k+parvi
 Huoneistoala 93 m²
 kerrosala 103 m²
 Kokonaisala 145 m²



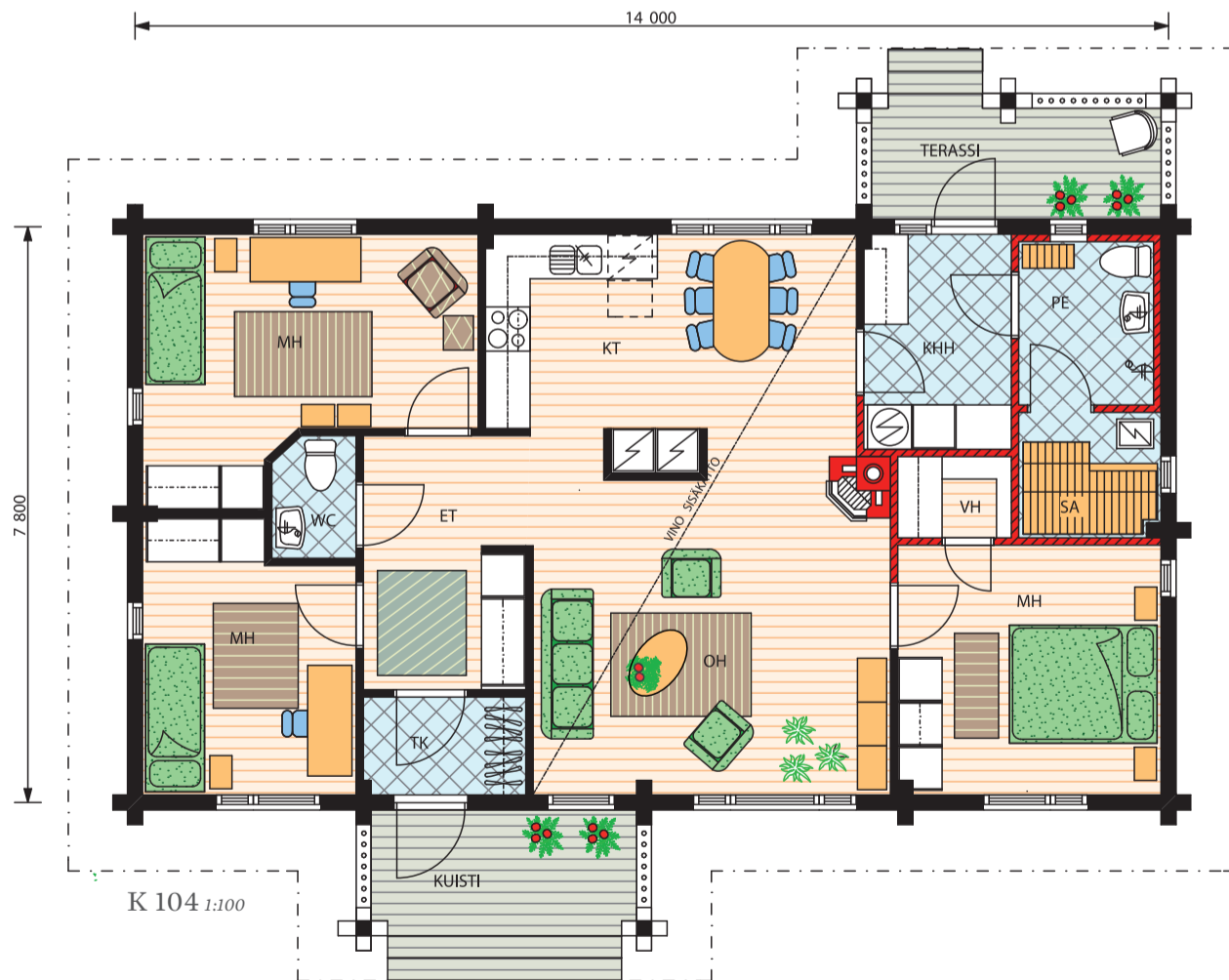


Kuvan talo lamellihirrestä.

Kimara K 104

Hyvä ja avara pohjaratkaisu. Kolme tilavaa makuuhuonetta ja hyvä kodinhoitohuone ja pesuhuone.

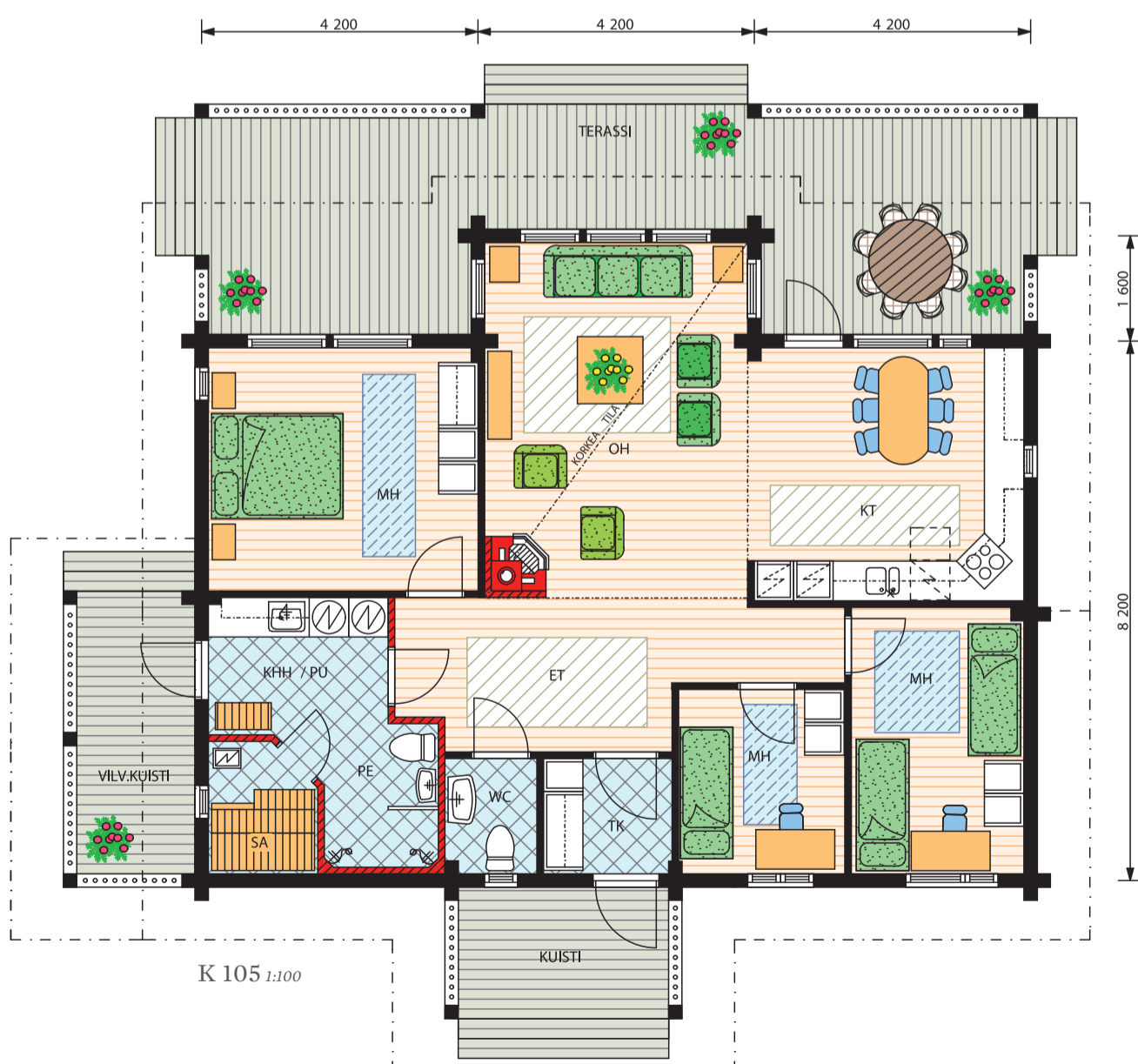
4 h+k
Huoneistoala 104 m²
kerrosala 114 m²
Kokonaisala 126 m²



K-plussia myös Kimarasta!



Kuvan talo lamellihirrestä.



Kimara K 105

Hyvä valoisa ja avara hirsikoti. Pajon terassitilaa ja lisäksi viihtyisä katettu saunakuisti.

4 h+k
Huoneistoala 105 m²
kerrosala 115 m²
Kokonaisala 168 m²





Kuvan talo lamellihiirrestä.

Kimara K 109

Hyvä selkeä pohjaratkaisu, jossa kolme tilavaa makuuhuonetta sekä iso keittiö. Avaruutta lisää olohuone-keittiöosan vino sisäkatto.

Tilavat kodinhoitohuone ja pesuhuone.

4 h+k

Huoneistoala 109 m²

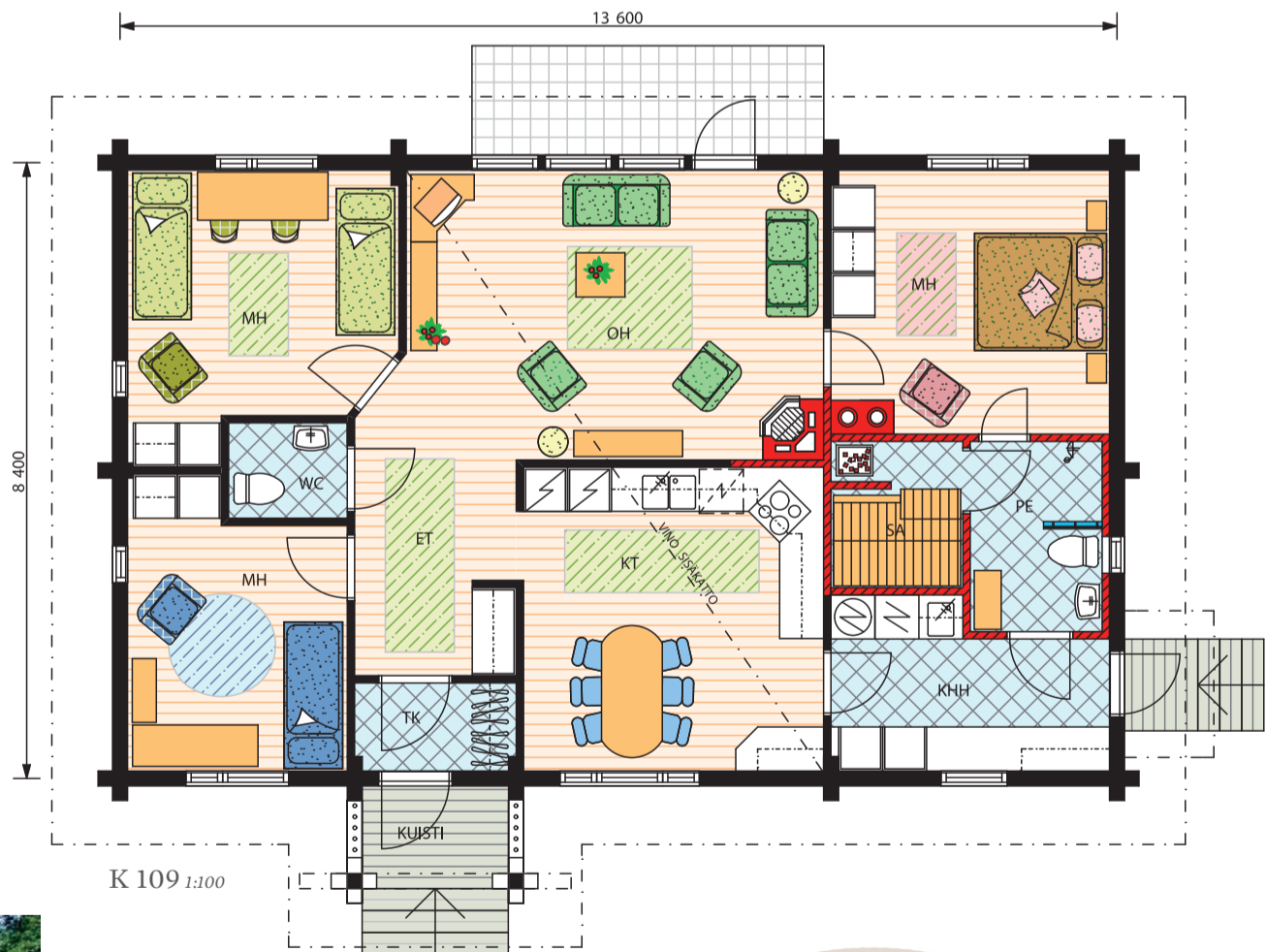
kerrosala 118 m²

Kokonaisala 121 m²

Kimara K 109 -talon muutosmalli K109 B

Muutoksena mm. sisäntulokuisti harjakuistiksi ja talon pätyyn lisätty katettu saunakuisti. Malli on niinsanottu lyhytnurkka-versio.

Tarkemmat tiedot talomallista saat Kimara-myyjältäsi.





Kuvan talo lamellihirrestä.



Kimara K 110

Tehokas pohjaratkaisu, jossa avara ja iso keittiö-olohuone-tila. Tilava pesuhuone sekä tekninen tila kodinhoituhuoneen yhteydessä.

Hyvän kokoinen katettu saunaterassi.

4 h+k

Huoneistoala 109 m²

kerrosala 120 m²

Kokonaisala 139 m²



Kimarat valmistetaan pohjoisen tiukkasuisesta puusta.



K-plussia myös Kimarasta!



Kuvan talo lamellihirrestä.

Kimara K 116

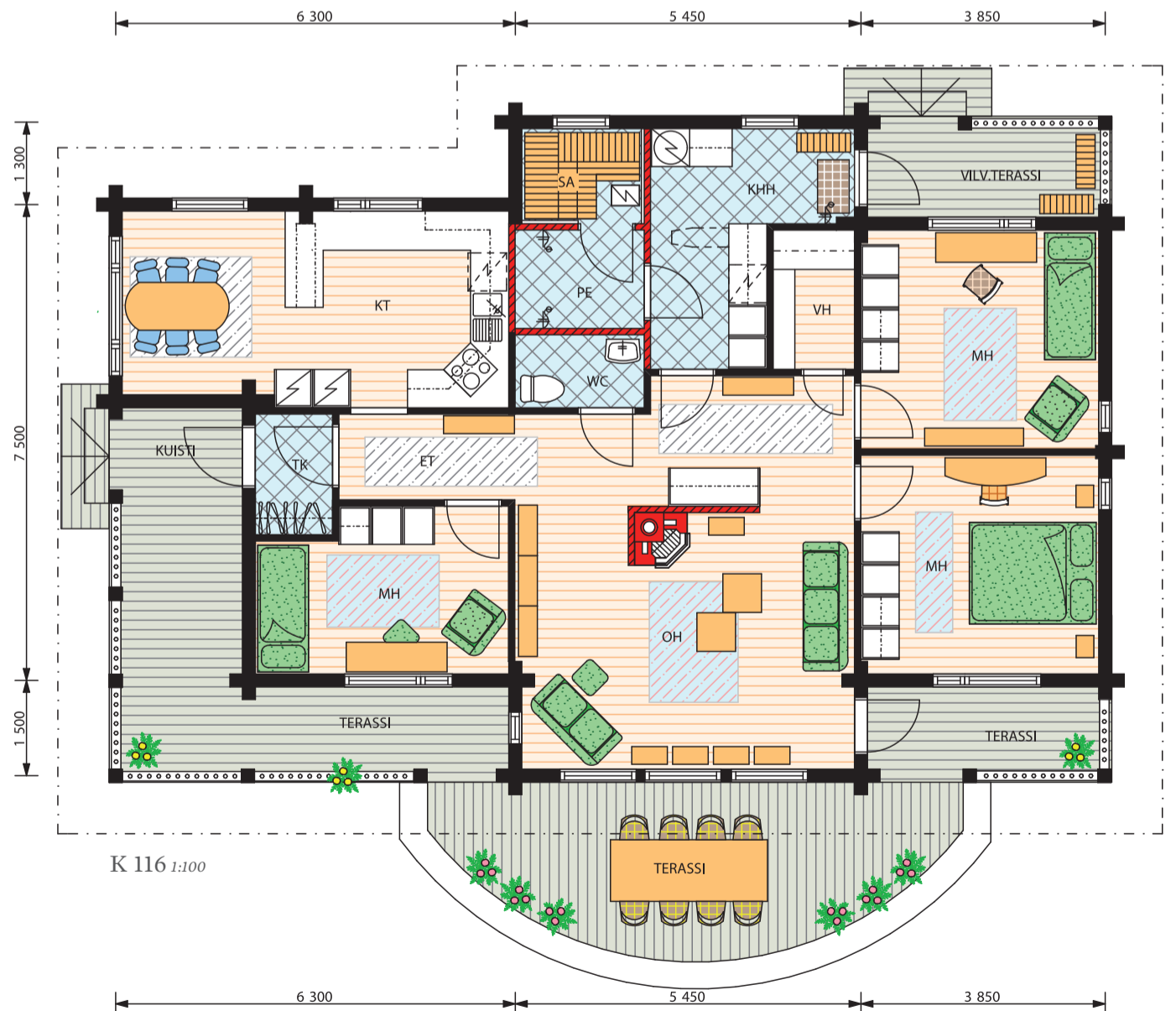
Tyylikkään näköinen ison perheen hirsikoti. Keittiö-ruokailu erotettu omana ryhmänä heti sisäänkäynnin yhteydessä.

Tulisija talon sydämessä ja paljon viihtyisää terassitilaa.

4 h+k
Huoneistoala 116 m²
kerrosala 126 m²
Kokonaisala 156 m²

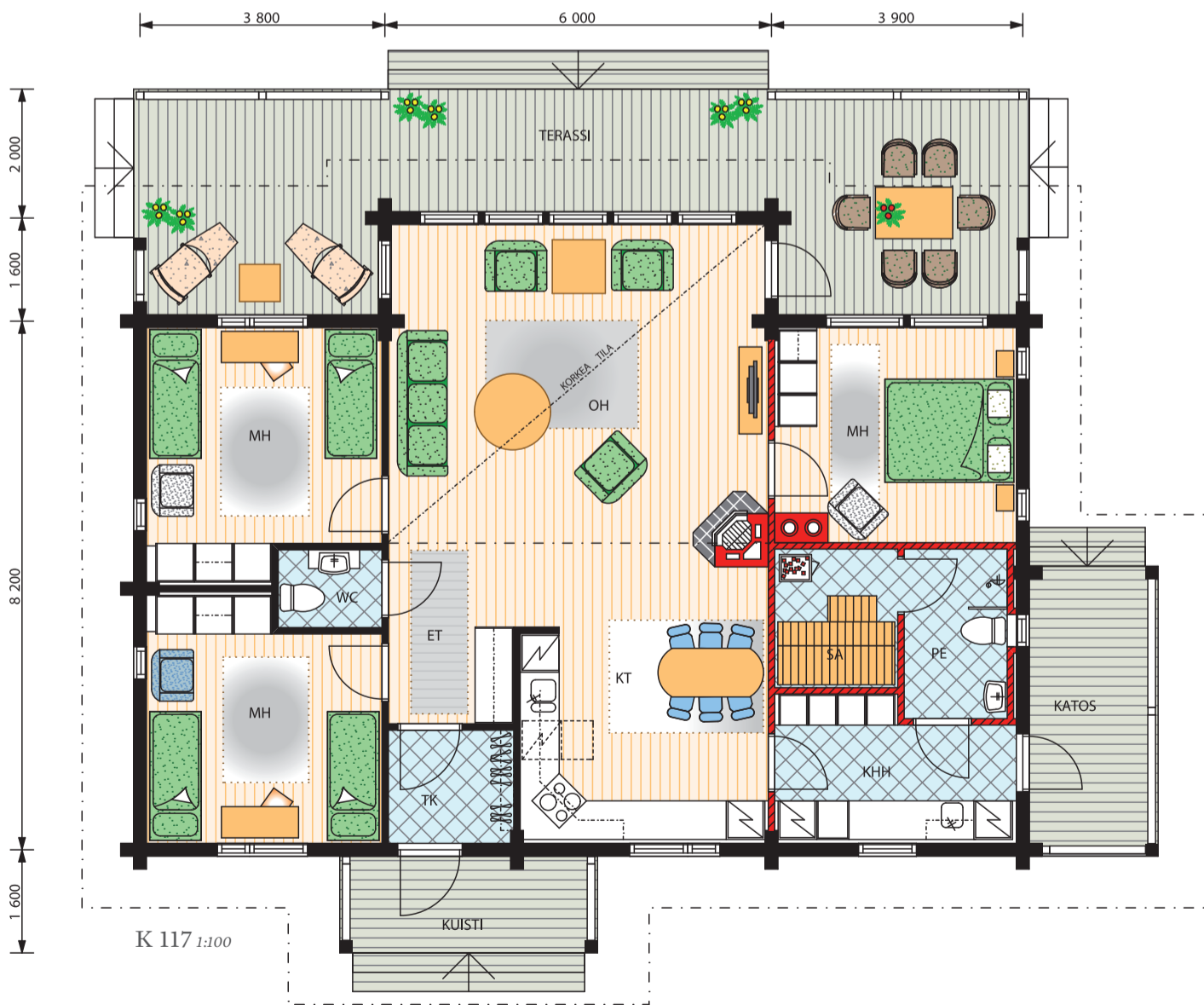


Toimivat tilaratkaisut toistuvat kaikenkokoisissa malleissa.





Kuvan talo lamellihiirrestä.



Kimara K 117

Valoisa ja avara hirsikoti. Tilavat makuuhuoneet, avara keittiö-olohuone. Hyvä saunaosasto kodinhoitohuoneineen sekä mahdollisuus laittaa puulämmitteinen kiuas.

Paljon terrassitilaa ja lisäksi viihtyisiä katettu saunakuisti.

4 h+k
Huoneistoala 117 m²
kerrosala 127 m²
Kokonaisala 177 m²



Kimara-mallisto tarjoaa tyyliä ja useita kokovaihtoehtoja, upeaa puutaloarkkitehtuuria ja toimivia tilaratkaisuja.



Kuvan talo lamellihiirrestä.



Kimara K 120

Hyvä ja selkeä pohjaratkaisu kolmella makuuhuoneella. Toimiva olohuone-keittiö, vino sisäkatto tuo avaruutta.

Hyvä katettu terassi.

4 h+k
 Huoneistoala 121 m²
 kerrosala 131 m²
 Kokonaisala 151 m²





Kuvan talo lamellihirrestä.

Kimara K 121

Tosi näyttävä ja tilava hirsikoti. Keski-koisesta neliömäärästään huolimatta hyvin tilava ja toiminnoltaan selkeä hirsitalo. Talossa on upeat oleskelutilat ja isot makuuhuoneet yläkerrassa.

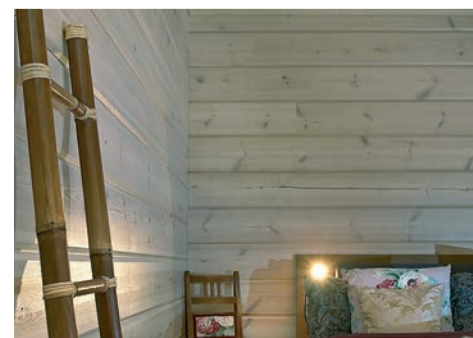
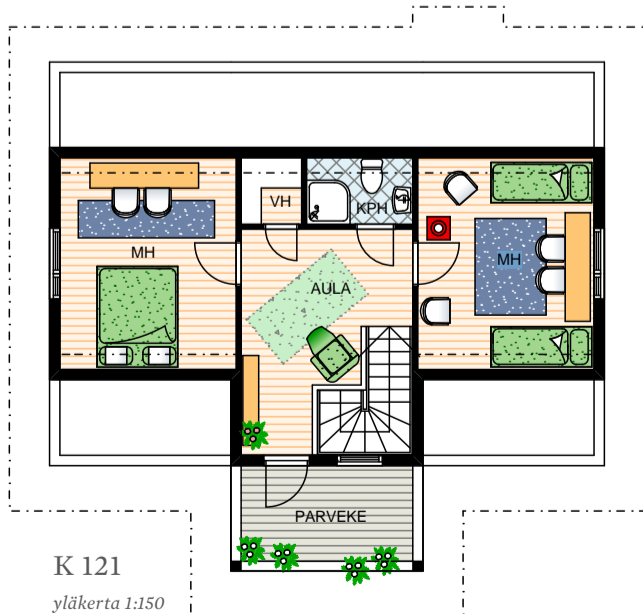
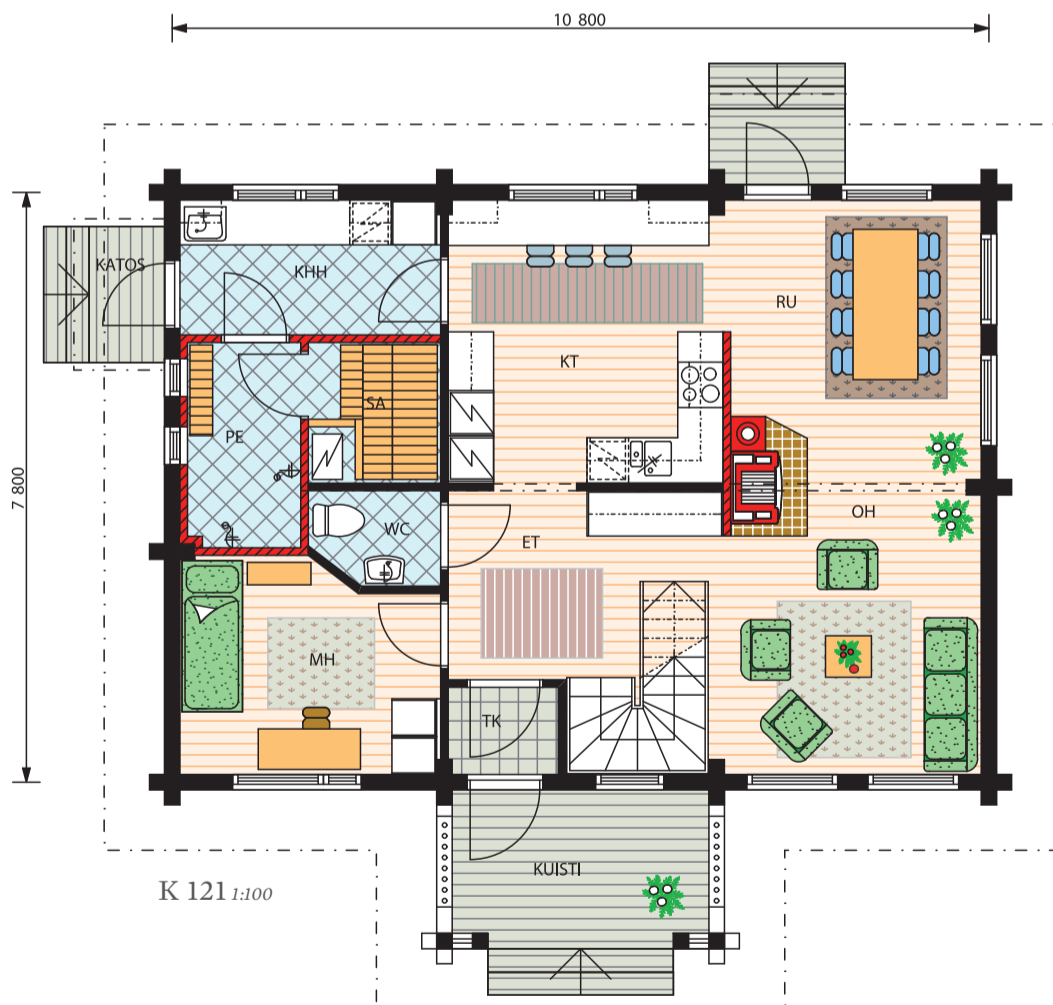
Alakerrassa vieraita varten erillinen vierashuone. Julkisivua komistaa kivannäköinen parveke.

4 h+k

Huoneistoala 121 m²

kerrosala 132 m²

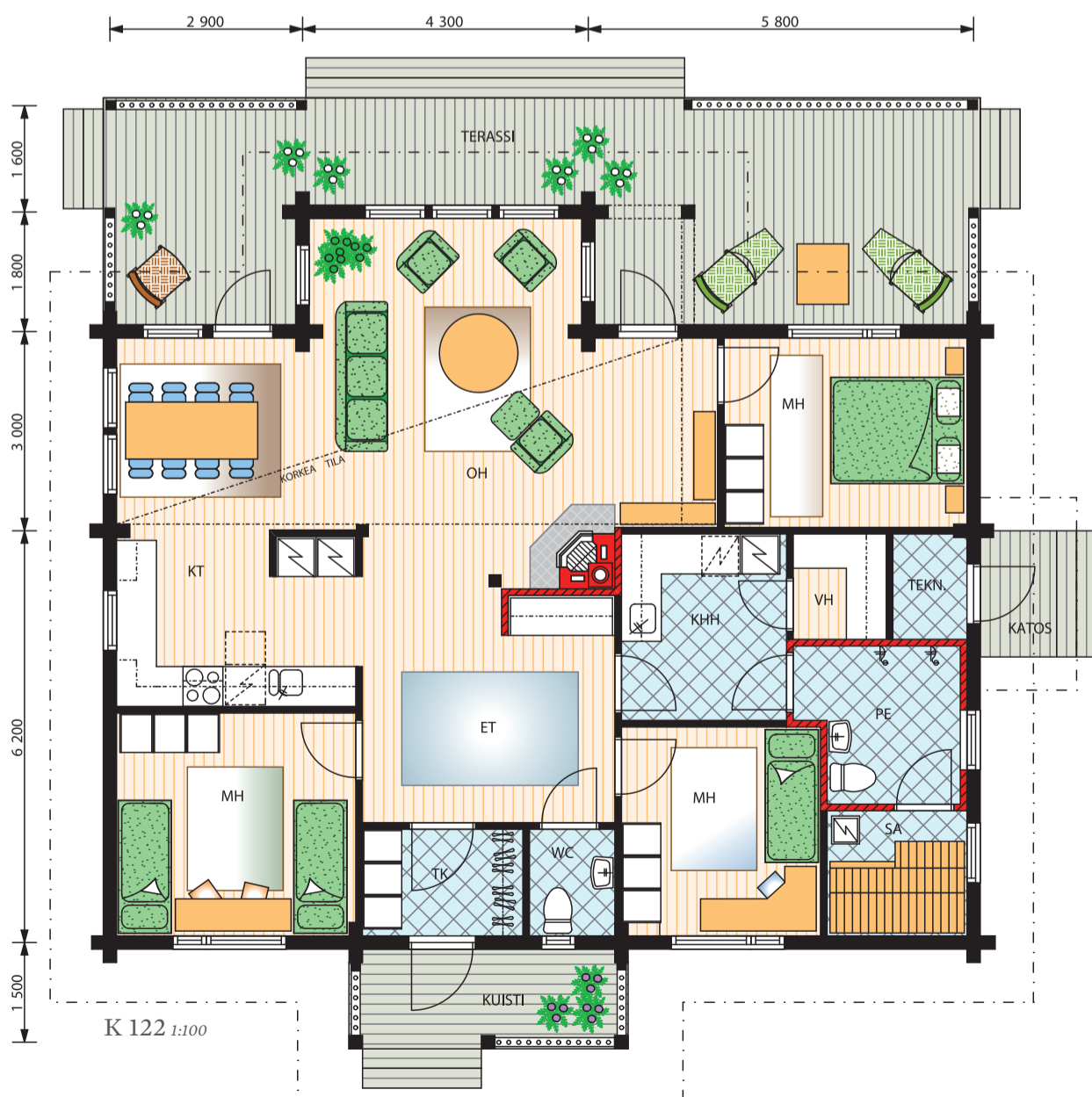
Kokonaisala 146 m²



Kimara yhdistää luonnollisella tavalla vanhaa puutaloperinnettä ja mukavaa huoletonta asumista.



Kuvan talo lamellihiirrestä



Kimara K 122

Valoisa ja avara hirsikoti. Hyvä saunaosasto ja erittäin tarpeellinen tekninen tila.

Paljon mukavaa terassitilaa.

4 h+k
Huoneistoala 122 m²
kerrosala 132 m²
Kokonaisala 174 m²





Kuvan talo lamellihiirrestä

Kimara K 127

Hyvä ison perheen hirsikoti. Avara olohuone-keittiö vinolla sisäkatolla tekee talosta valoisan.

Hyvä katettu terassi.

5 h+k

Huoneistoala 127 m²

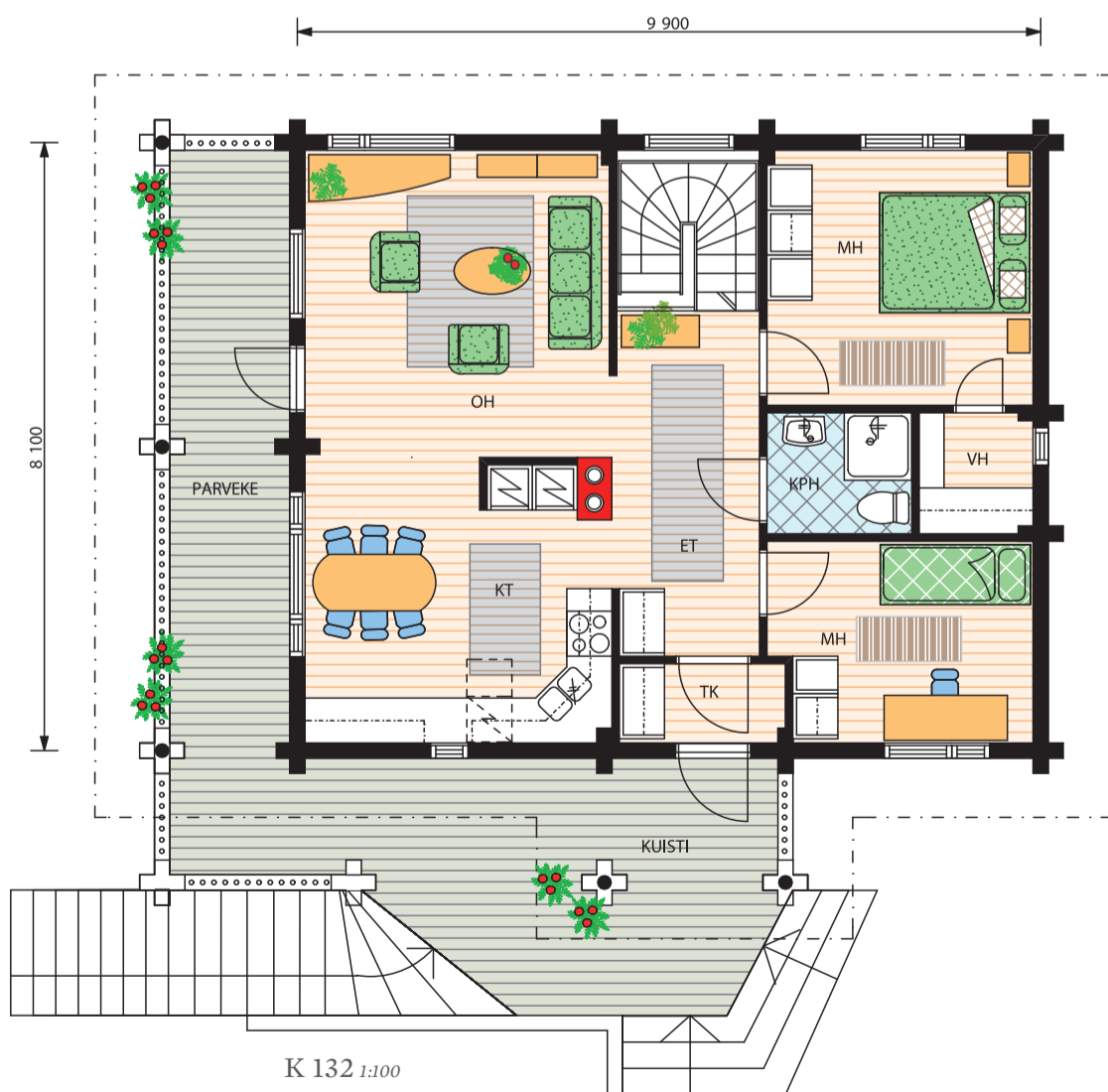
kerrosala 137 m²

Kokonaisala 158 m²





Kuvan talo lamellihirrestä



Kimara K 132

Mahtava hirsikoti rinnetontille. Tilava tupa-keittiö ja koko päädyn mittainen parveke.

Alakerrassa tilava takkahuone, työhuone sekä saunasasto.

5 h+k
Huoneistoala 132 m²
kerrosala 162 m²
Kokonaisala 190 m²



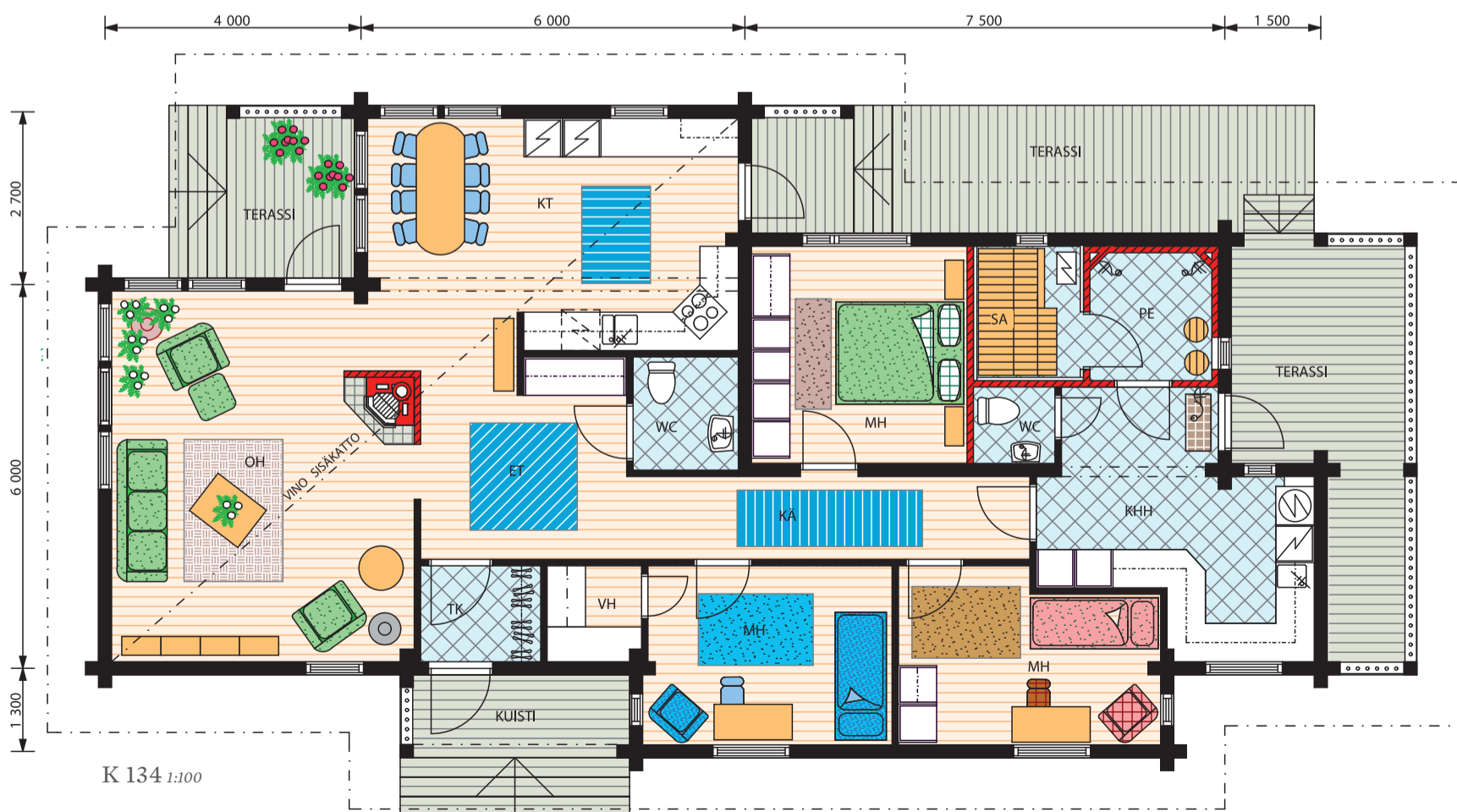


Kuvan talo lamelliirrestä

Kimara K 134

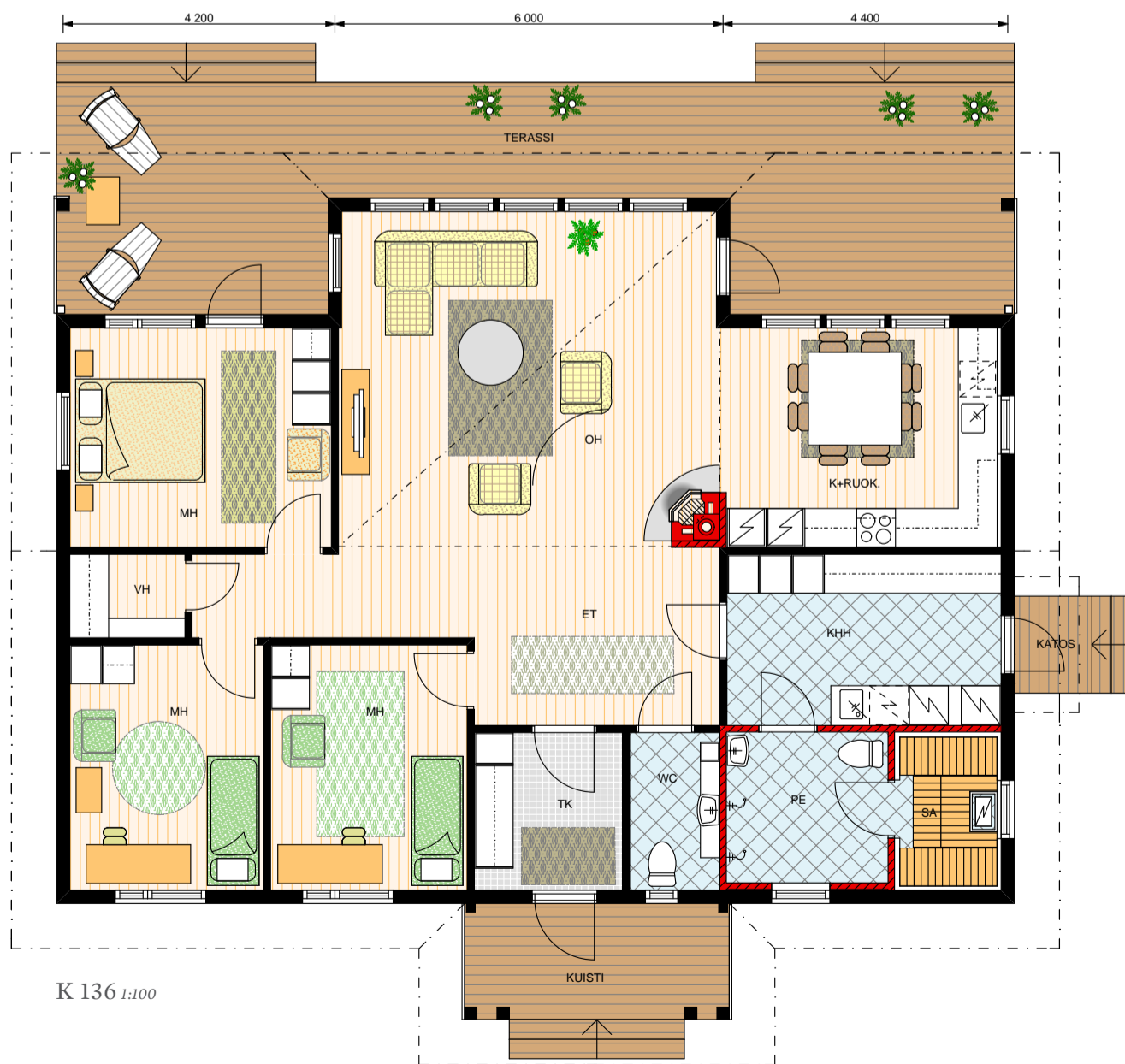
Tyylikäs uutta suunnittelua oleva ”toivekoti”. Upea olohuone-keittiöosa on vinojen sisäkattojen vuoksi erittäin ilmava. Hyvä saunaosasto ja tilava kodinhoituhuone. Paljon katettua terassitilaa.

4 h+k
Huoneistoala 134 m²
kerrosala 148 m²
Kokonaisala 191 m²





Kuvan talo lamellihirrestä City-nurkalla.



Kimara 136

Avara ja valoisa City-nurkkainen hirsikoti.
Muunnosmalli suositusta asuntomessuvoittaja
Aurinkorinteestä.
Talo voidaan toimittaa myös perinteisillä hirsinurkilla.

4 h+k
Huoneistoala 136 m²
kerrosala 146 m²
Kokonaisala 195 m²





Kuvan talo lamellihiirestä

Kimara K 149

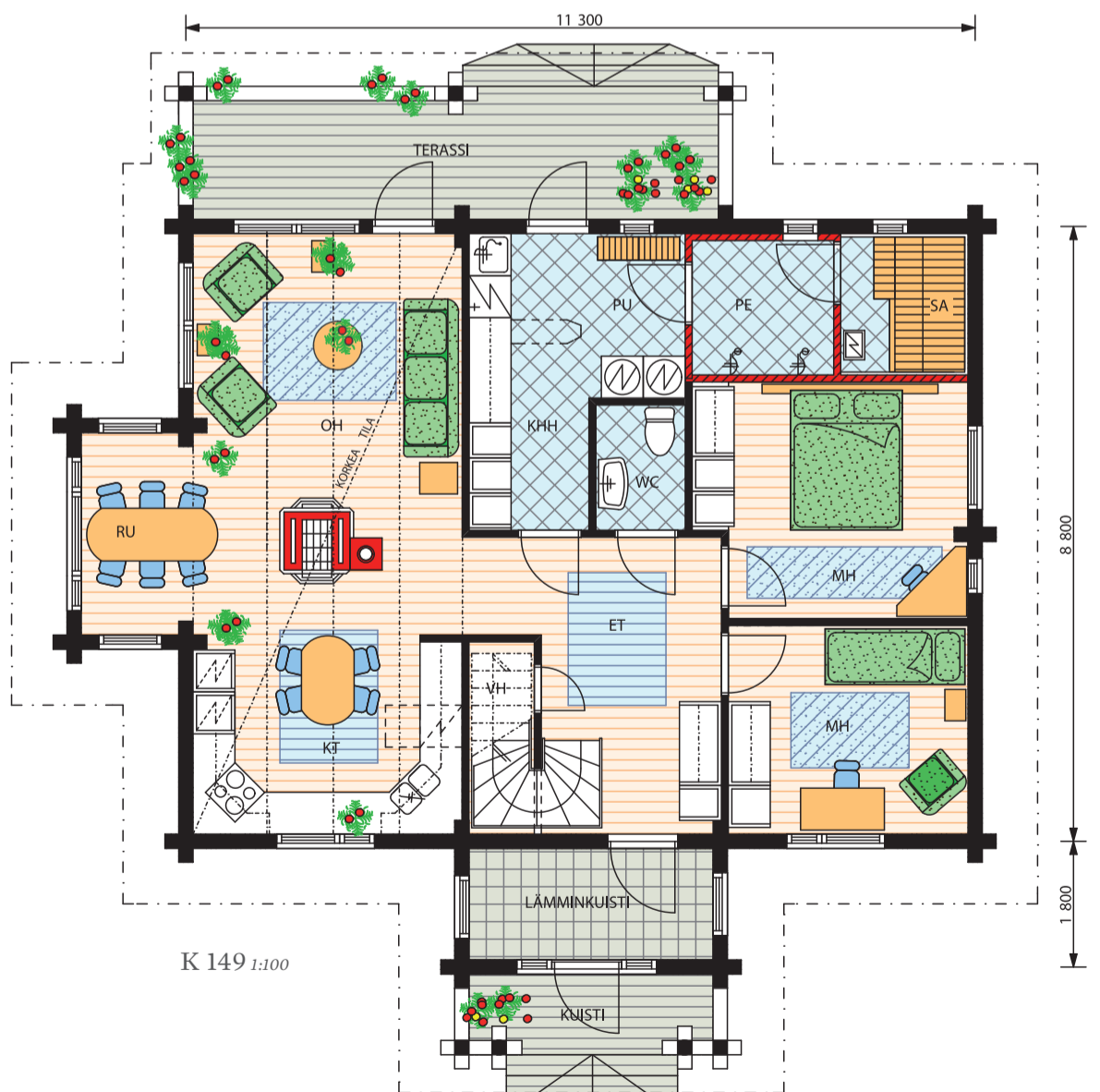
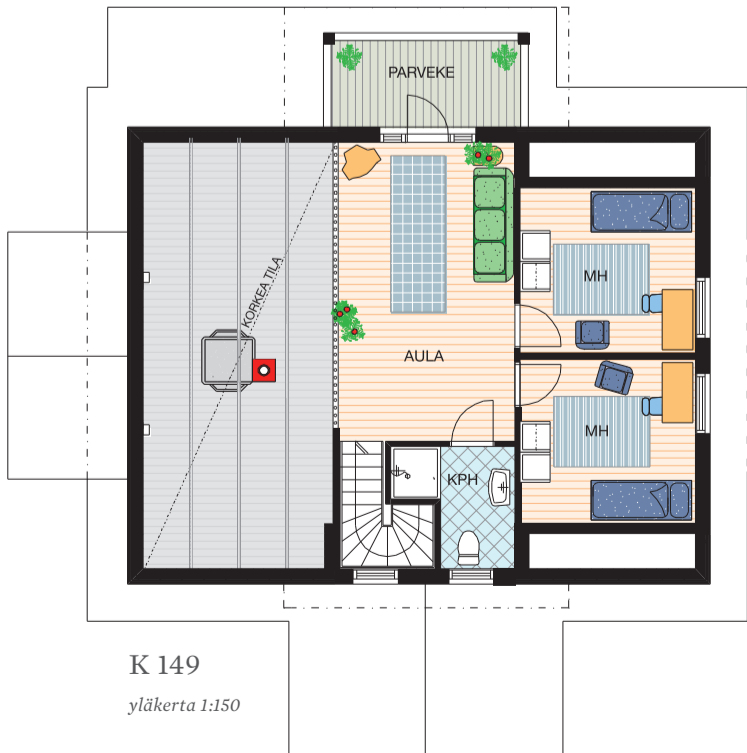
Tilava hirsikoti isollekin perheelle. Keittiö-olohuone
 upean avara, iso saunasasto ja hyvä katettu terassi.
 Kiva parveke omalle pihalle päin.

5 h+k

Huoneistoala 149 m²

kerrosala 167 m²

Kokonaisala 187 m²





Kuvan talo lamellihirrestä.

Kimara K 152

Unelmahirsikoti isommallekin perheelle. Avara olohuone-keittiötila, jossa myös tilava ruokailuerkeri. Tosi tilava kodinhoitohuone sekä alakerran makuuhuone.

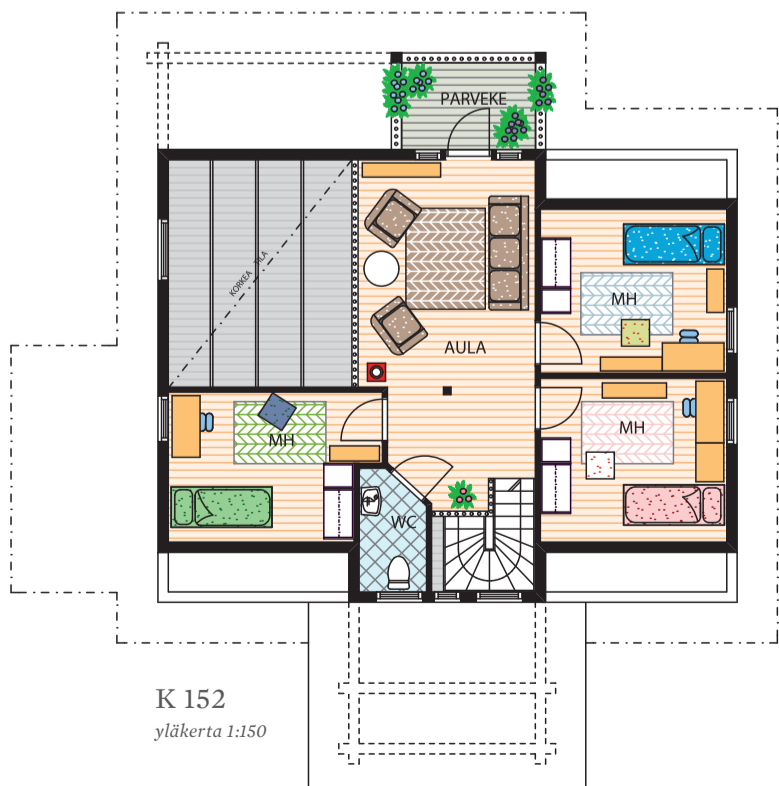
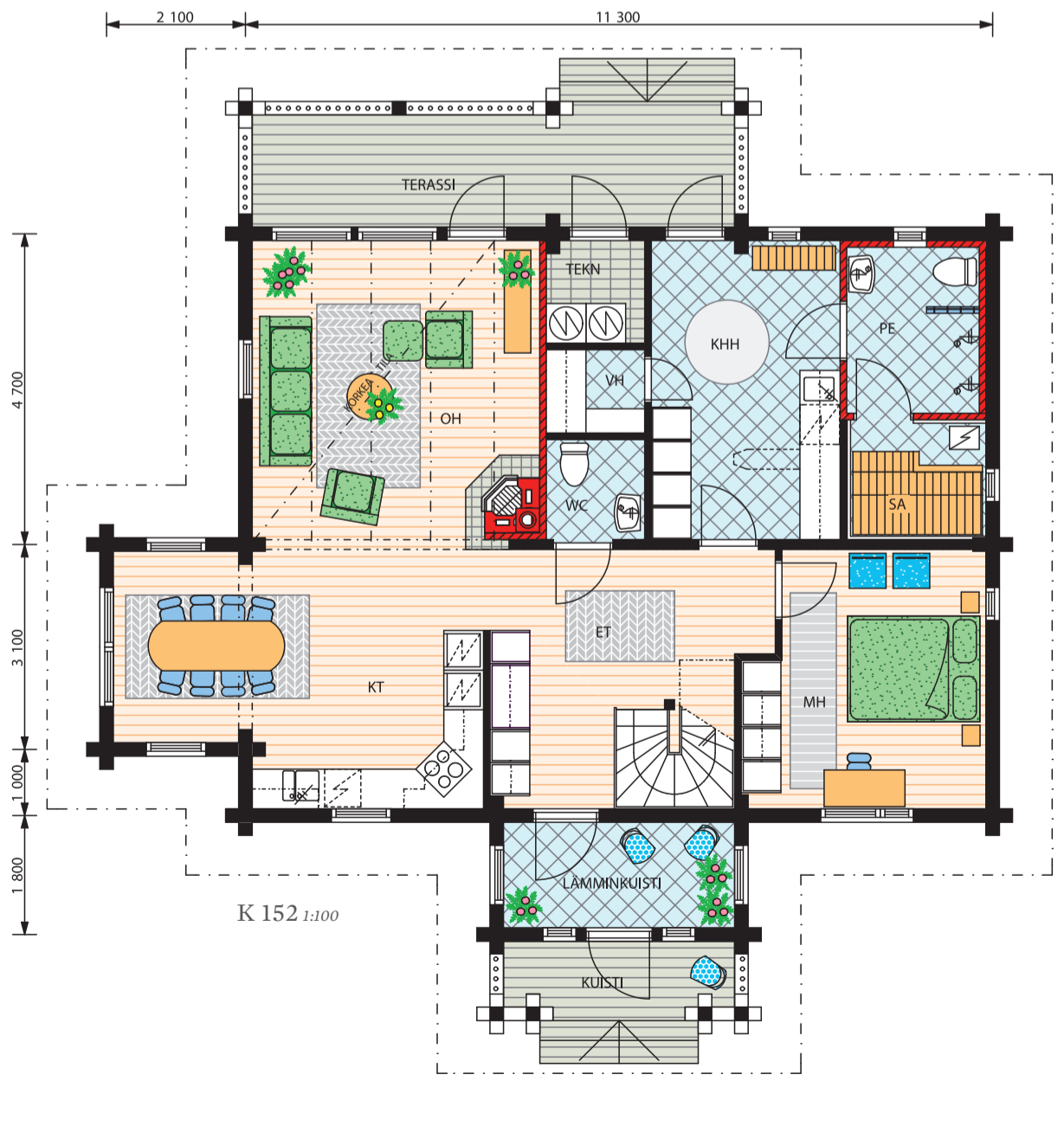
Hyvä katettu terassi, jolla varmasti paljon käyttöä kesäaikana.

5 h+k

Huoneistoala 152 m²

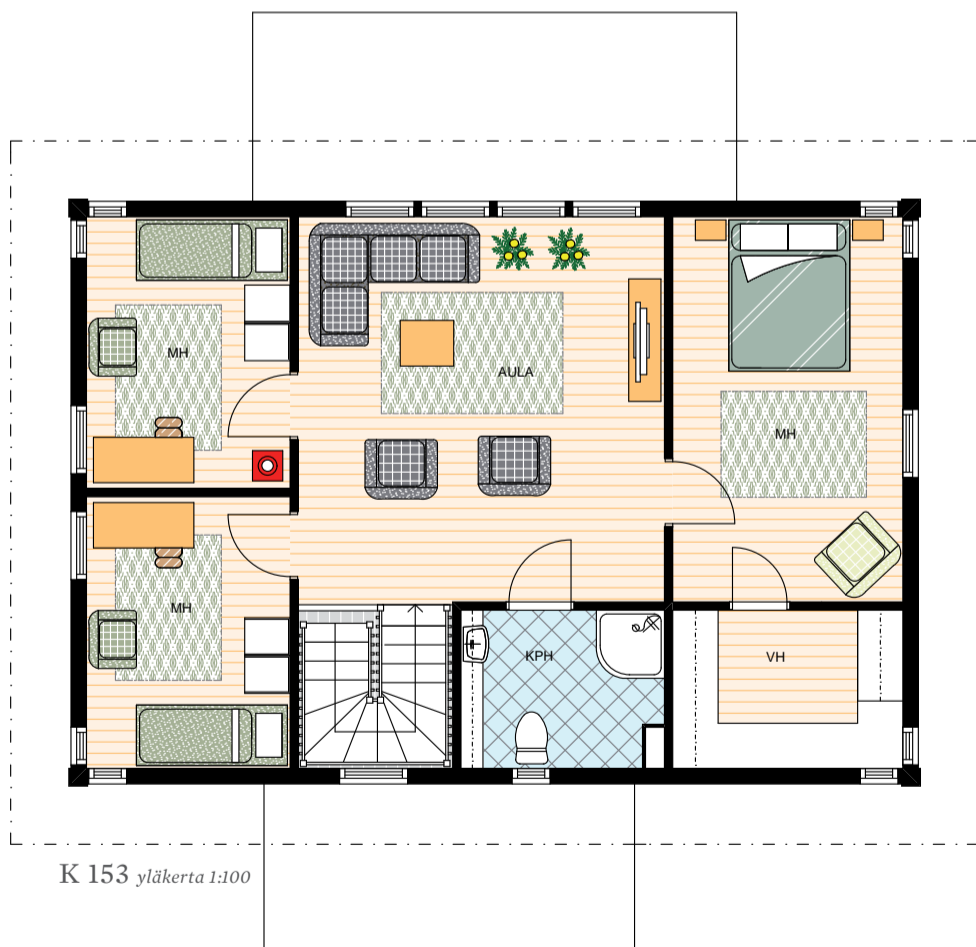
kerrosala 172 m²

Kokonaisala 191 m²





Kuvan talo lamellihirrestä City-nurkilla.

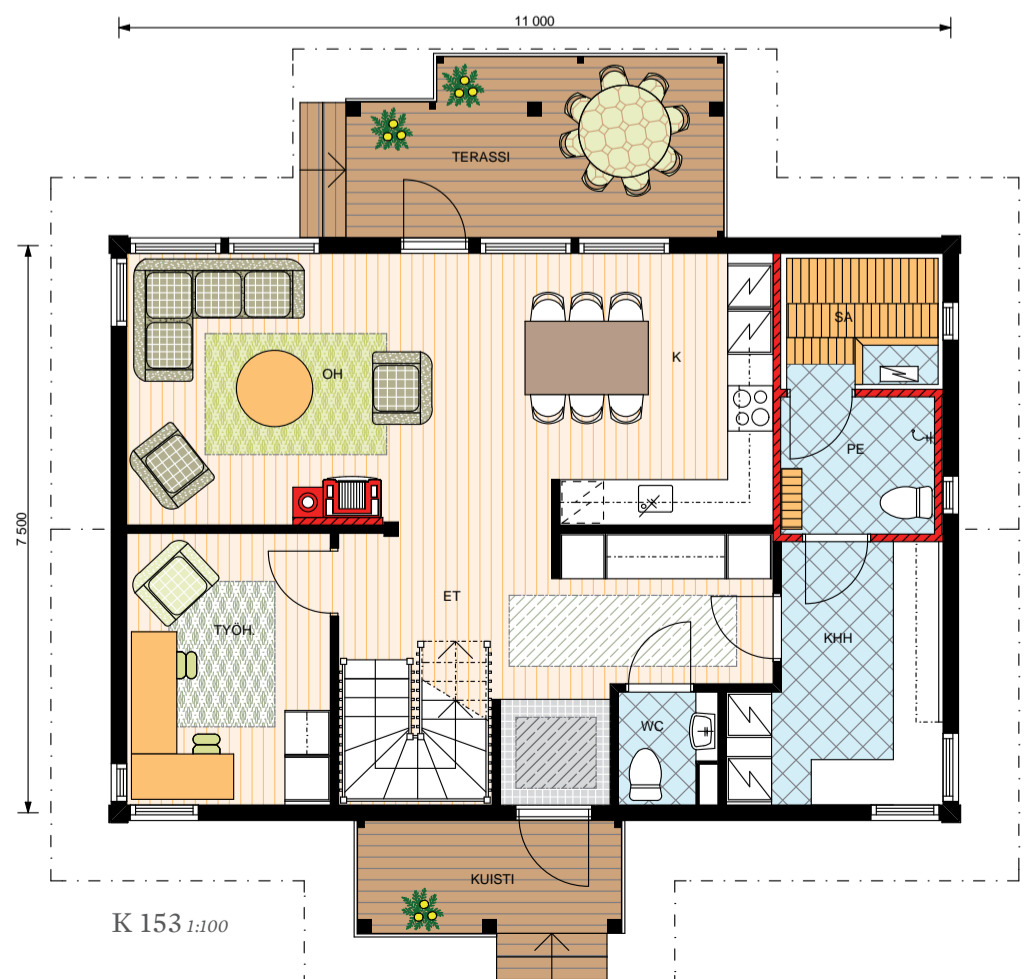


6 h+k
Huoneistoala 153 m²
kerrosala 173 m²
Kokonaisala 189 m²

Kimara K 153

Moderni City-nurkkainen hirsikoti, joka käy myös isolle perheelle.

Alakerran olohuoneen lisäksi myös yläkerrassa tilava aula-oleskelutila.



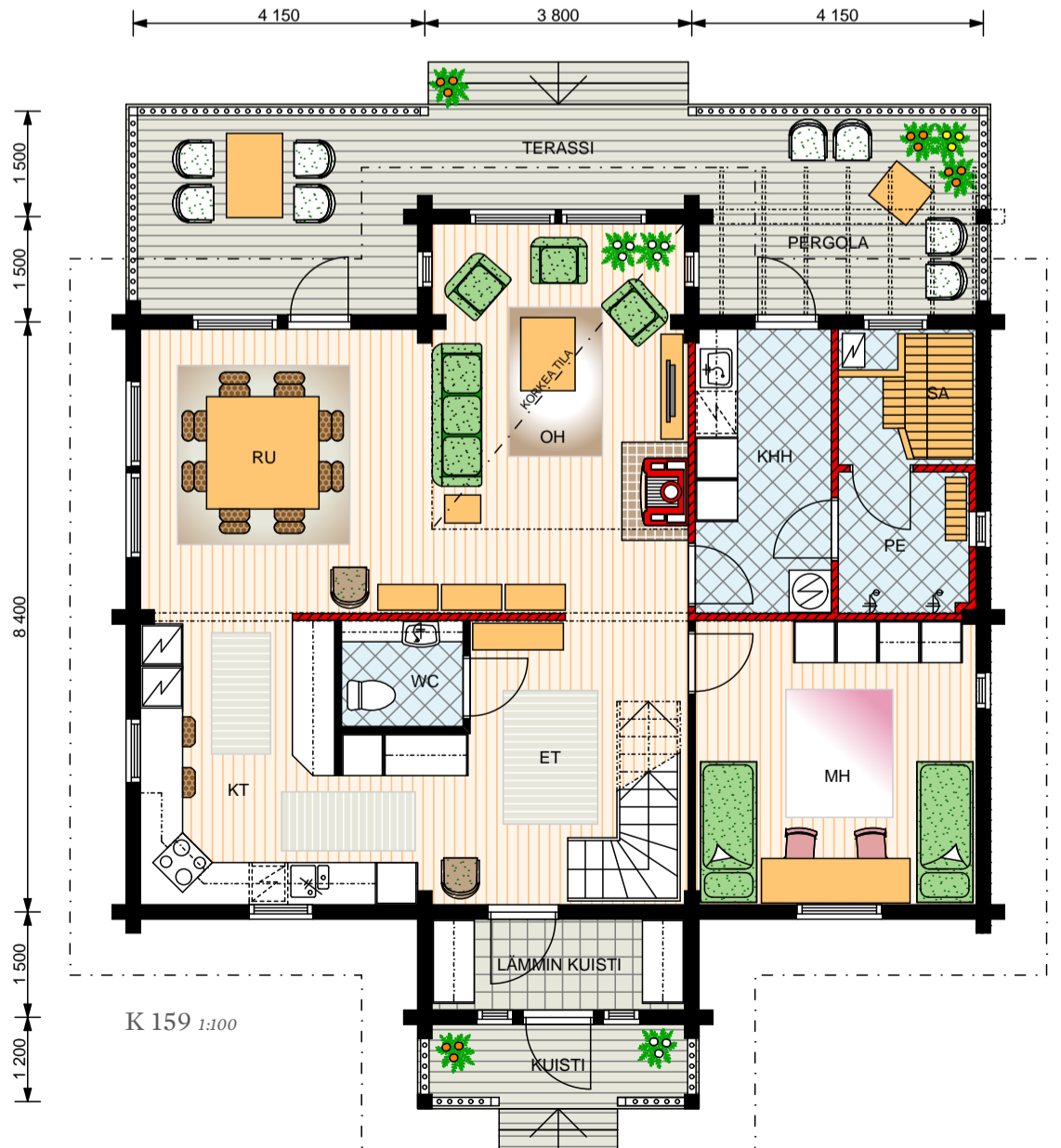
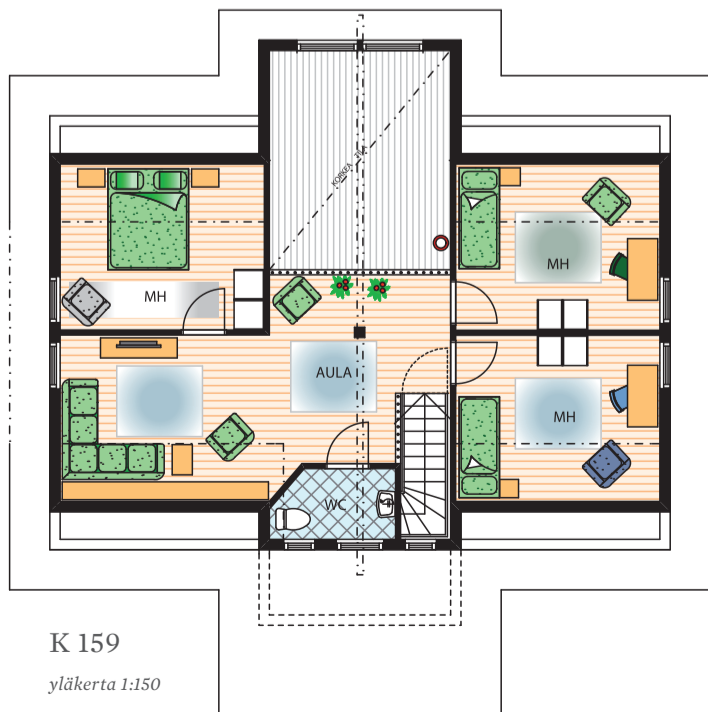


Kuvan talo lamellihirrestä.

Kimara K 159

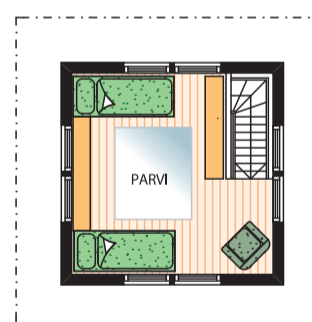
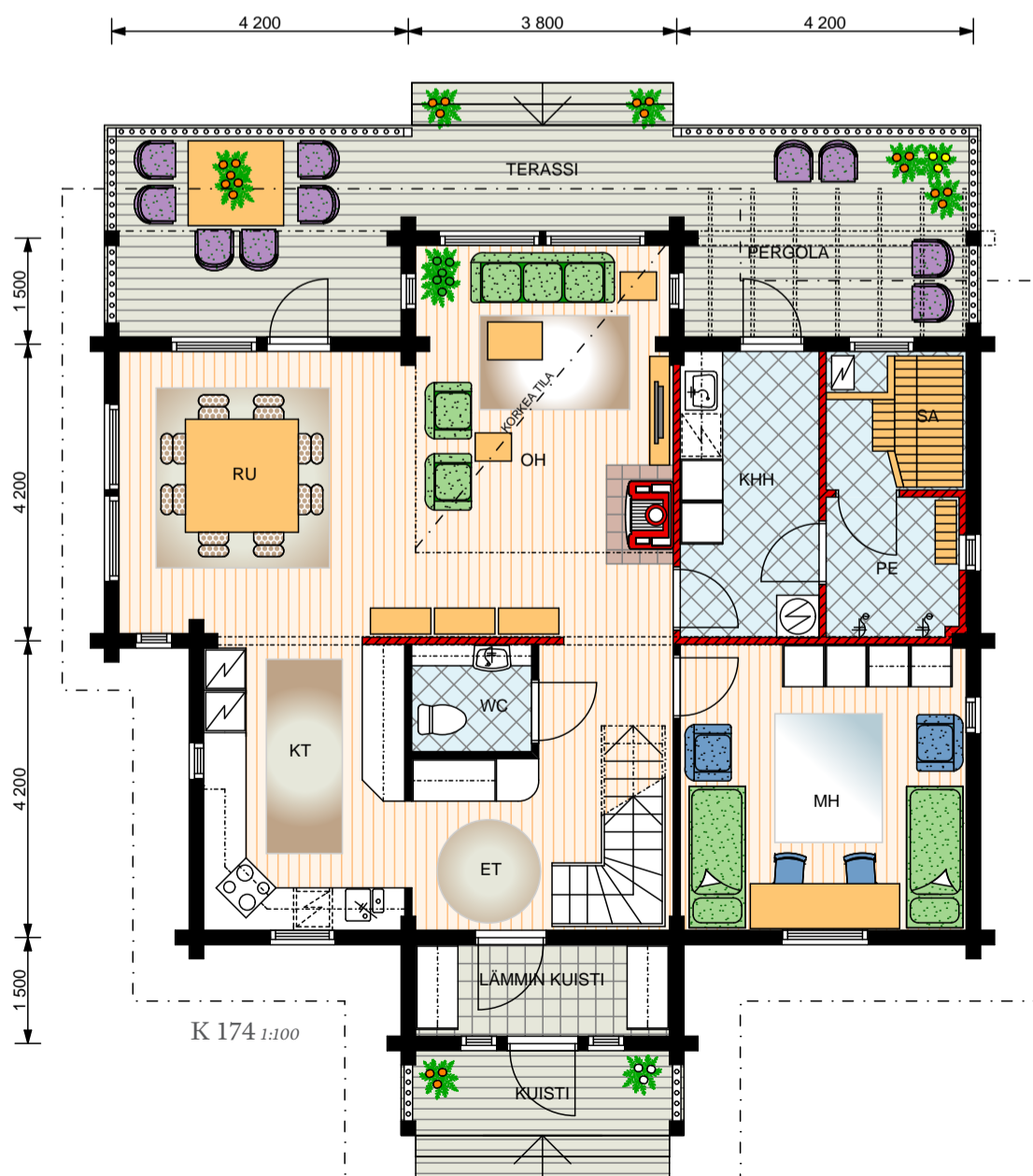
Upea, isollekin perheelle riittävä hirsikoti. Avara ja valoisa olohuone, ja huonekorkeuttakin on riittävästi. Hyvä saunaosasto josta pääset suoraan kuistille.

5 h+k
Huoneistoala 159 m²
kerrosala 173 m²
Kokonaisala 218 m²

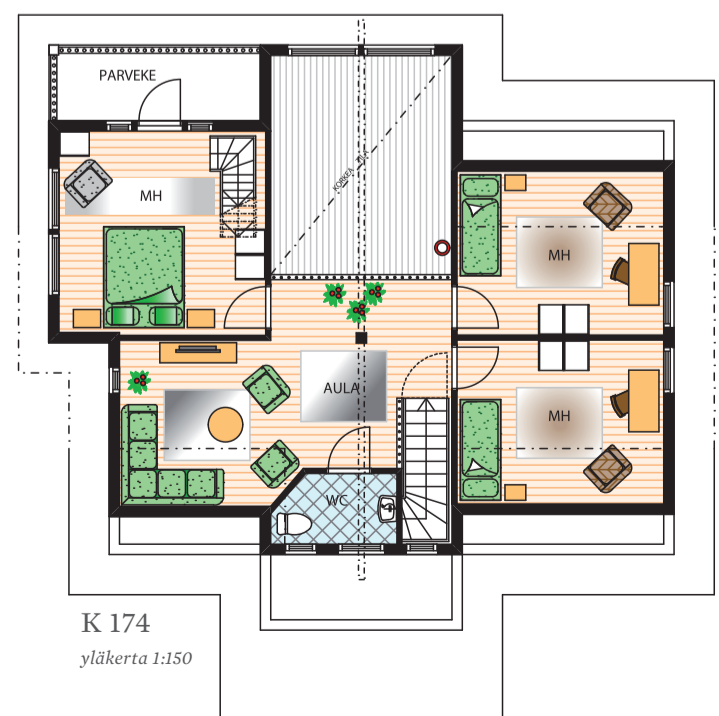




Kuvan talo lamellihirrestä



K 174 parvi 1:150



Kimara K 174

Jos haluat asua kolmen kerroksen hirsi-kodissa, valitse tämä upea "hirsilinna". Avara tilaa on ruhtinaallisesti. Todella unelmakoti.

5 h+k
Huoneistoala 174 m²
kerrosala 194 m²
Kokonaisala 228 m²



Kuvan talo lamellihiirrestä City-nurkalla.

Kimara K 189

Tässä lisää Kimaran uutta modernia suunnittelua. Todella tilava hirsikoti, joka City-nurkkaisena sopii mainiosti myös kaupunkitontille.

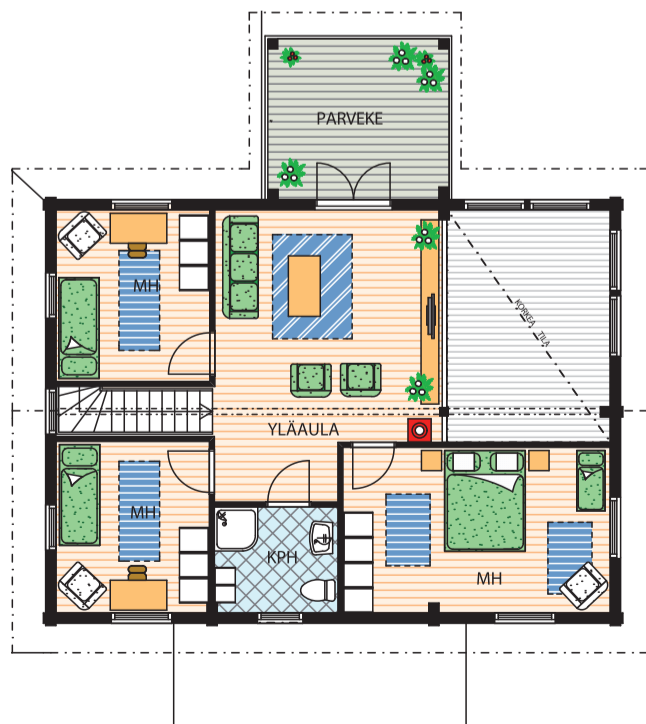
Iso oleskelutila ja tilava saunaosasto.

5 h+k

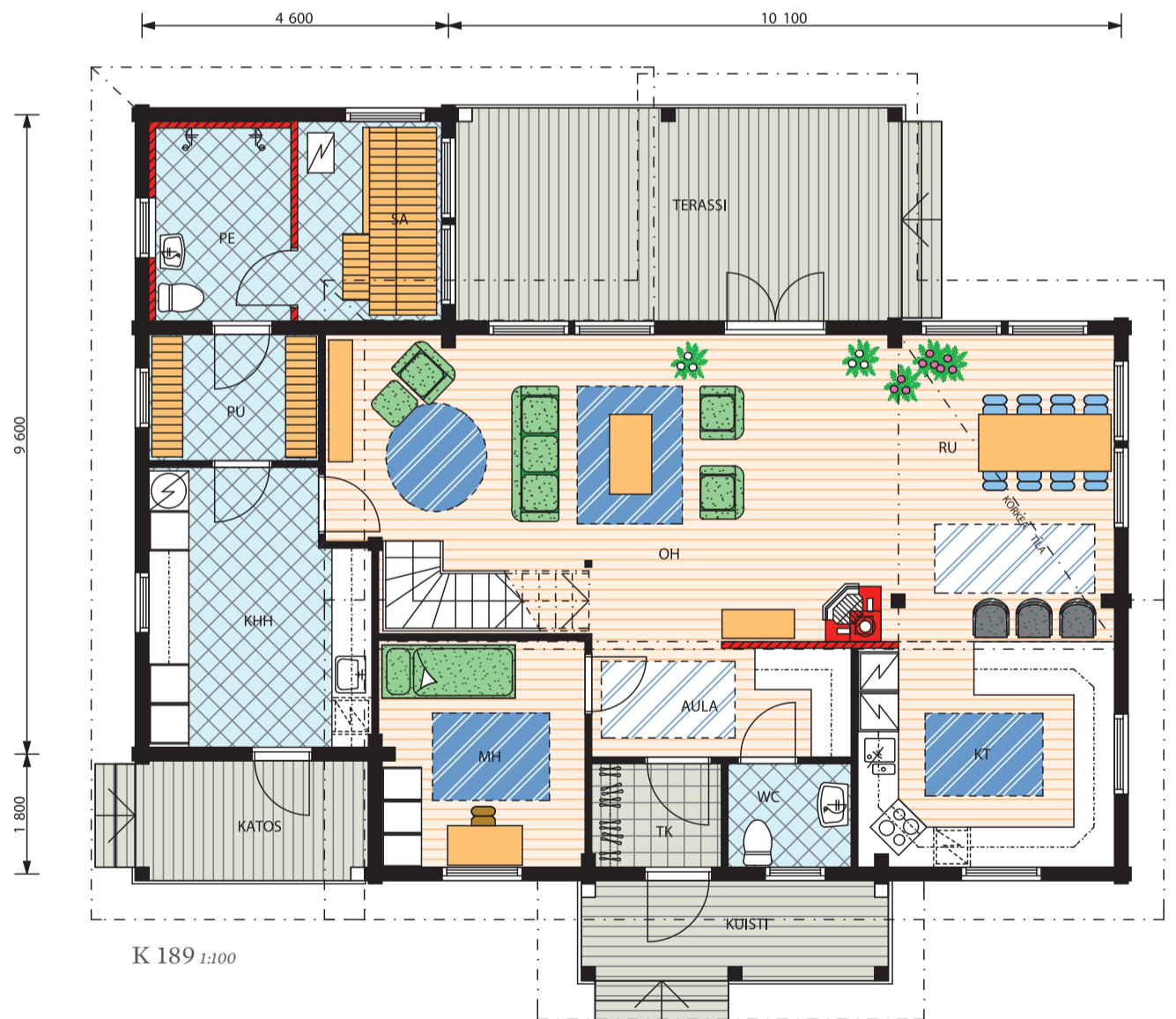
Huoneistoala 189 m²

kerrosala 212 m²

Kokonaisala 245 m²



K 189 yläkerta 1:150



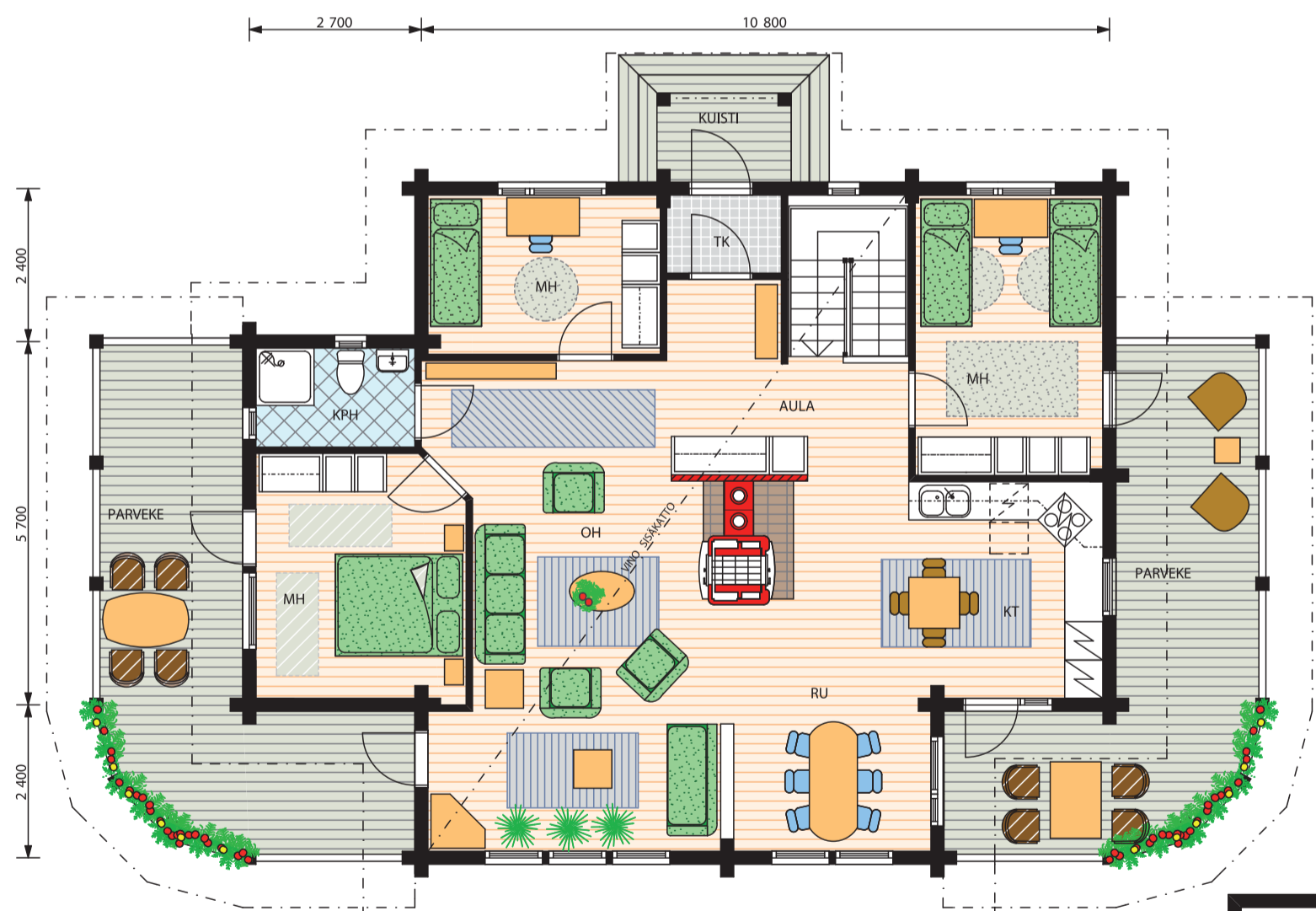
K 189 1:100



K-plussaa myös Kimarasta!



Kuvan talo lamellihirrestä

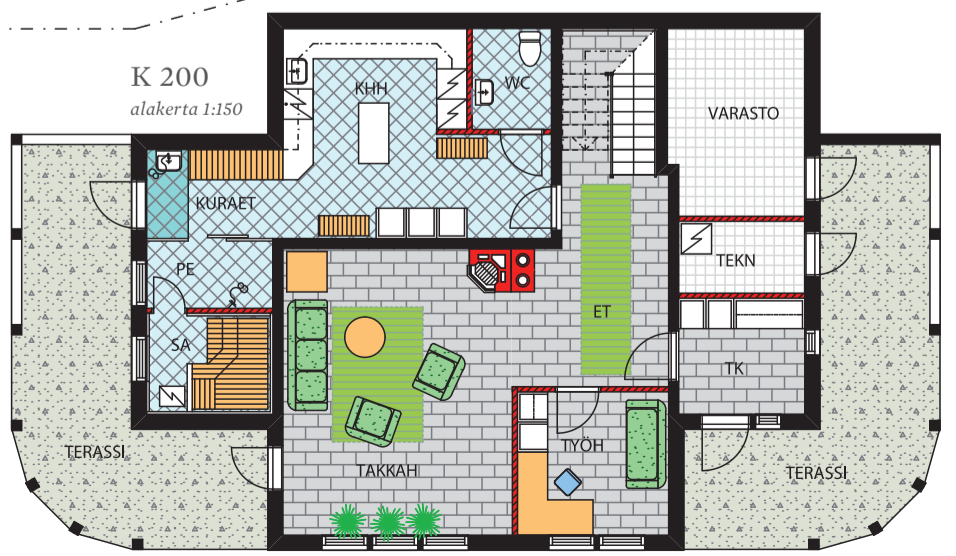


K 200 1:100

Kimara K 200

Kimara-malliston lippulaiva rinnetontille. Todella upea ison perheen unelmakoti. Vinon sisäkaton alta löytyy avara oleskelutila.

- 6 h+k**
- Huoneistoala 200 m²
- kerrosala 257 m²
- Kokonaisala 327 m²



K 200 alakerta 1:150





Kuvan talo lamellihiirrestä

Kimara K 102 paritalo

Hyvä paritalo esim. golf- tai hiihtokeskukseen. Huoneistosta löytyy kaikki tarpeellinen pienelle porukalle. Varaston voi tarvittaessa tehdä myös lämpimäksi.

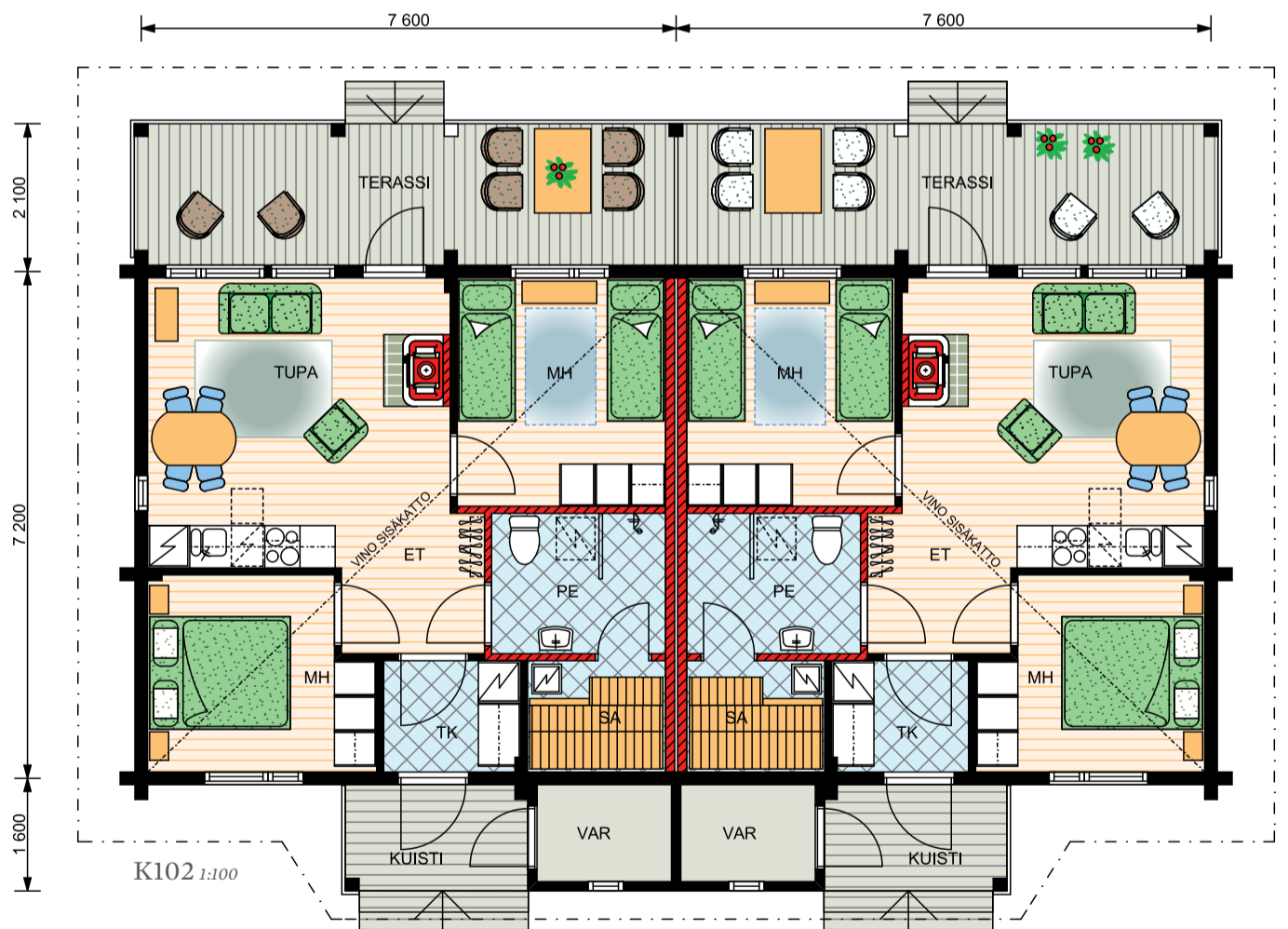
Soveltuu hyvin myös vuokrauskäyttöön.

6 h+k

Huoneistoala (2x51 m²) 152 m²

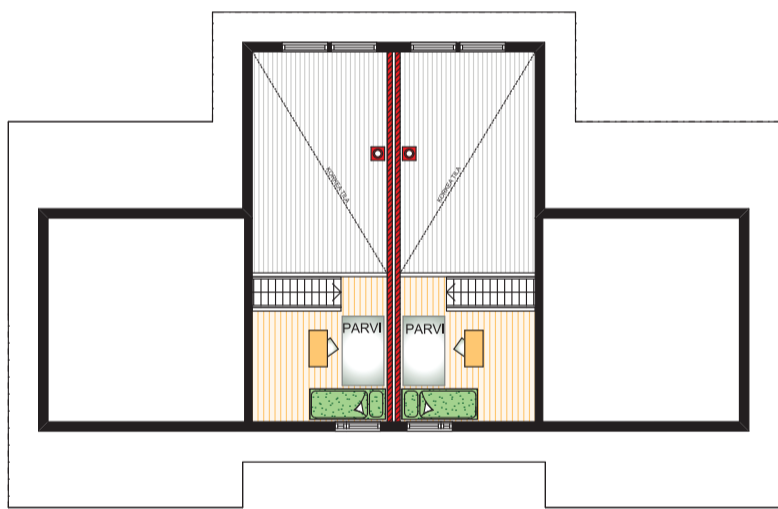
kerrosala (2x60 m²) 120 m²

Kokonaisala 158 m²





Kuvan talo lamelliirrestä



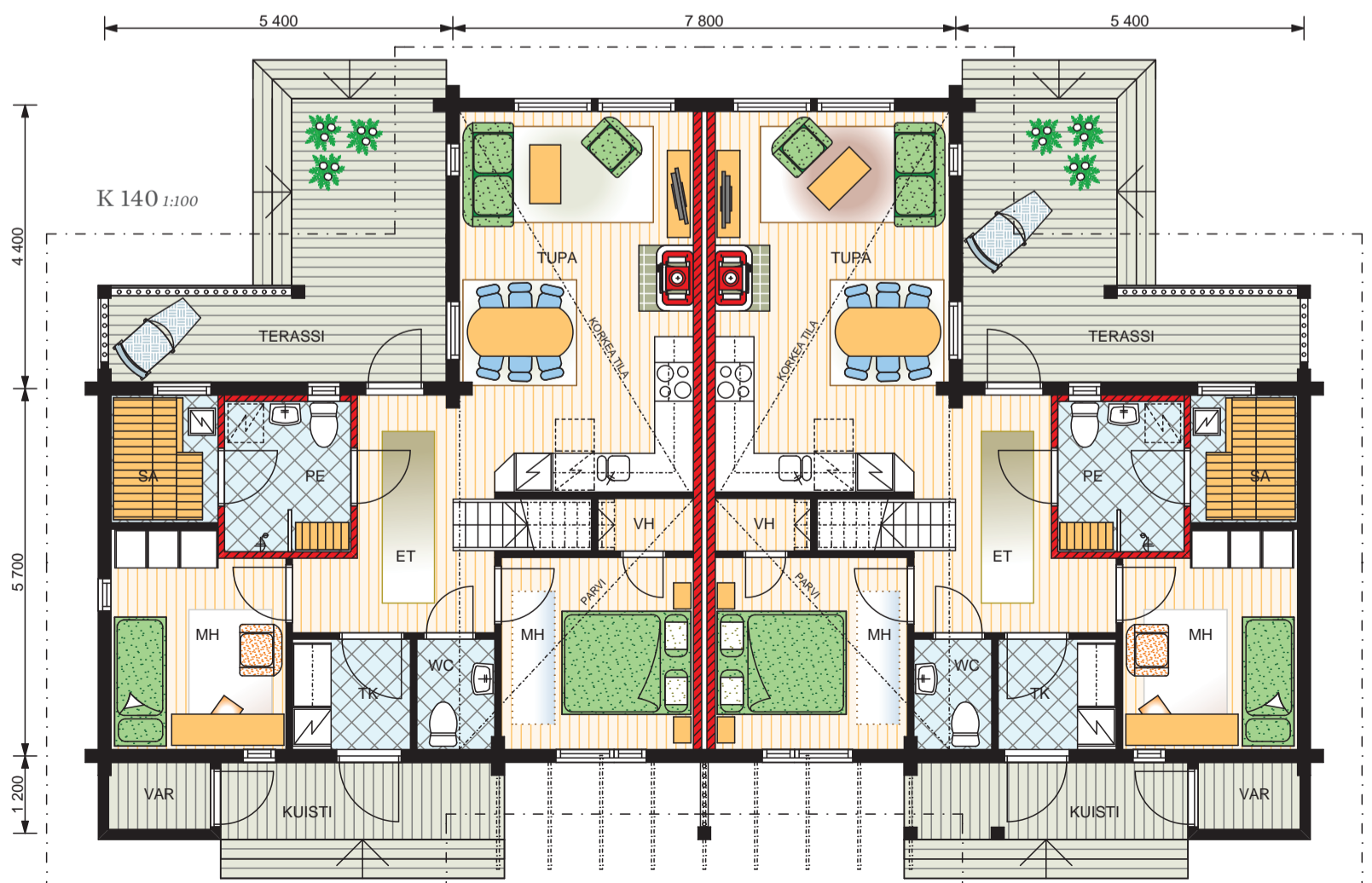
K 140 parvi 1:200

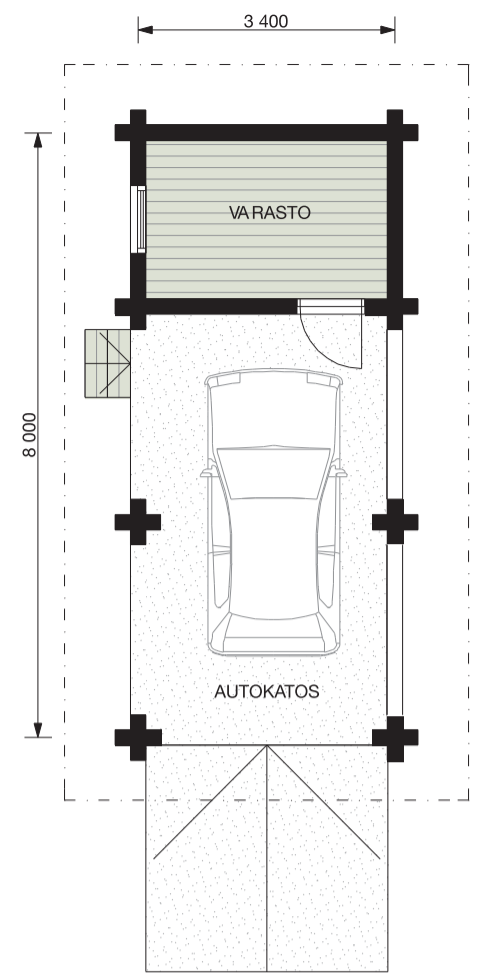
6 h+k
 Huoneistoala (2x70 m²) 140 m²
 kerrosala (2x81 m²) 162 m²
 Kokonaisala 204 m²

Kimara K 140 paritalo

Loistava paritalo esim. hiihtokeskukseen rakennettavaksi. Avara ja valoisa oleskelu, hyvät makuuhuoneet ja kolmas makuuhuone parvella.

Tärkeä välinevarasto sisäänkäynnin yhteydessä. Myös paljon terassitilaa.





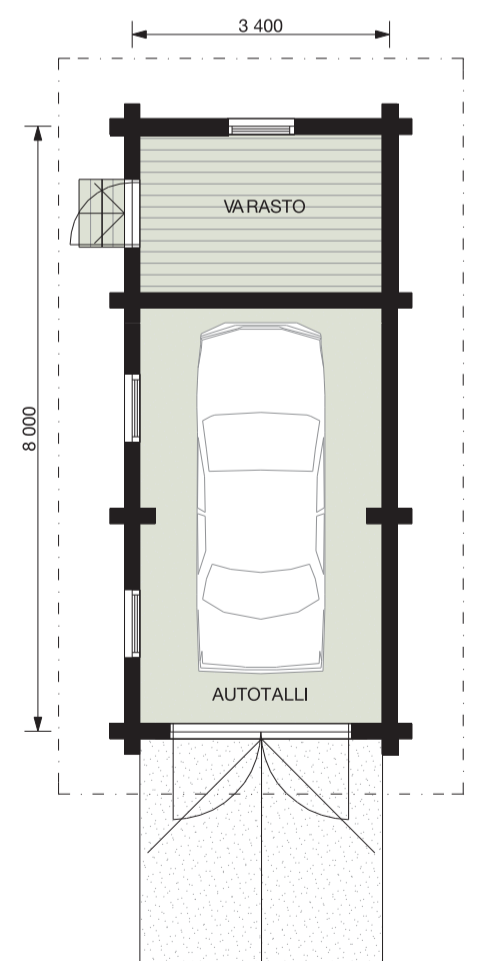
AK 9 1:100

Kimara AK 9

Hyvä autokatos-varasto.

**Kerrosala
Kokonaisala**

**9 m²
29 m²**



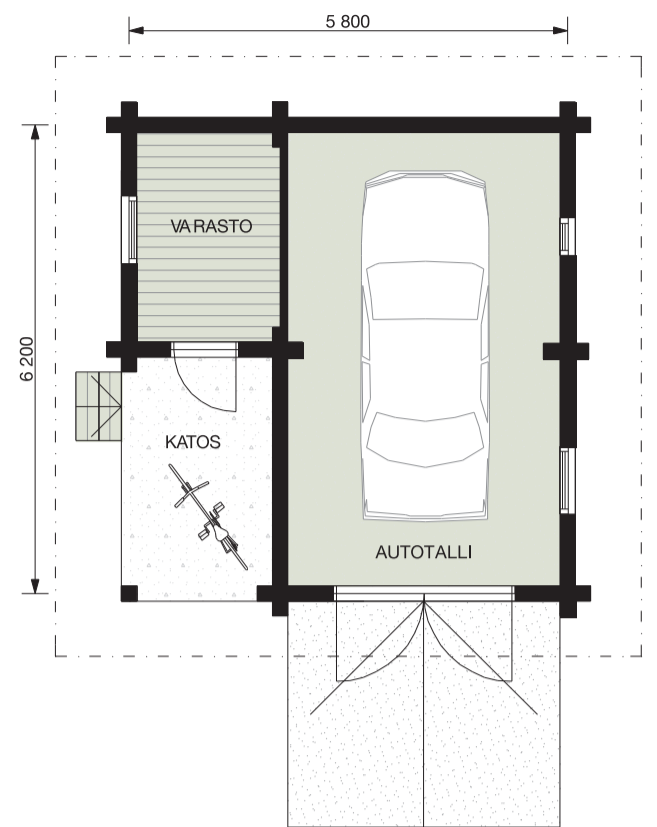
AT 29 1:100

Kimara AT 29

Edullinen autotallivaraston perusmalli.

**Kerrosala
Kokonaisala**

**29 m²
29 m²**



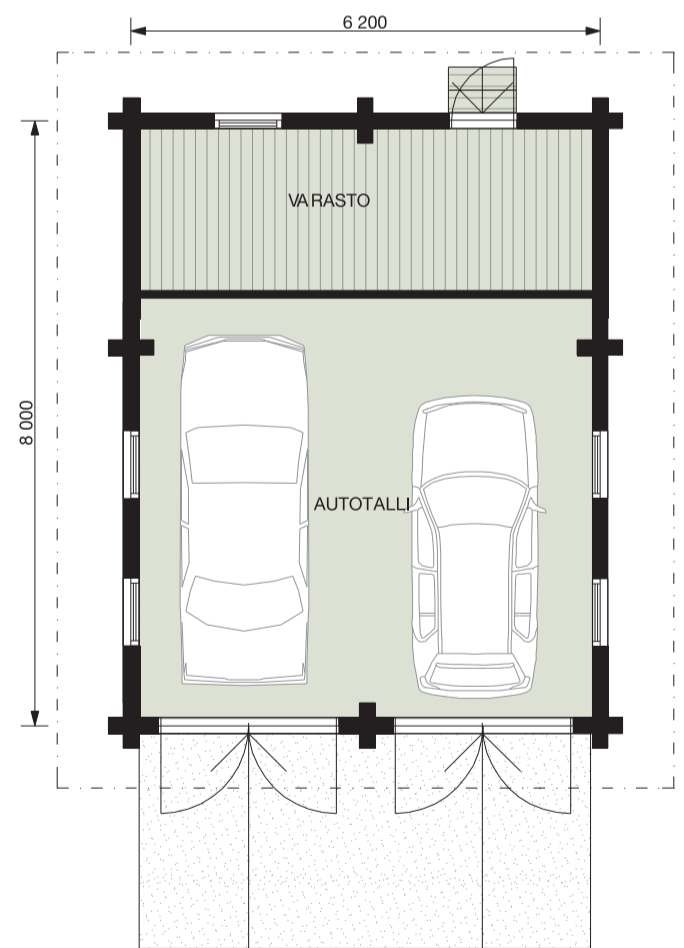
AT 32 1:100

Kimara AT 32

Hiukan tilavampi autotalli ja varaston lisäksi näppärä katos.

Kerrosala
Kokonaisala

32 m²
38 m²



AT 52 1:100

Kimara AT 52

Tilava kahden auton talli ja iso varasto.

Kerrosala
Kokonaisala

52 m²
52 m²





Kimara - luonnollinen osa ekologista elämäntapaa!

Nykyaikaisen teknologian avulla voimme tehdä paljon ympäristömme hyväksi nykyisestä elintasostamme tinkimättä. Tule mukaan Kimaran ekologiseen elämäntapaan!

Hirsirakennus on ekologinen vaihtoehto

Tutkimusten mukaan hirsiseinän rakentaminen on ekologisuudessa aivan omaa luokkaansa. Hirsiseinän valmistus kuluttaa energiaa erittäin vähän ja samalla myös hiilidioksidipäästöt ovat alhaiset. Hirsiseinän valmistamiseen käytettävä energia on pääosin (yli 80 %:sti) uusiutuvaa energiaa.

Itse asiassa valmistuksen yhteydessä syntyy sivutuotteena (puru ja hake) kaksi kertaa enemmän puhdasta energiaa kuin hirsiseinän valmistamiseen kuluu. Lisäksi seinään sitoutuu pitkän elinkaarensa ajaksi kymmenkertaisesti se hiilidioksidimäärä,

joka valmistuksen yhteydessä hiilidioksidipäästöjä vapautuu ilmakehään.

Tämä ns. hiilinielu kompensoi käytännössä rakennuksen käytön aikaista energiakulutusta lämmitysmuodosta riippuen 6 - 12 vuotta. Hirsiseinän valmistaminen vähentää siis kasvihuonekaasupäästöjä.

Asu ja elä ekologisesti

Hirsirakennus tarjoaa loistavat puitteet elää mukavasti ja ekologisesti. Nykyaikaisella teknologialla valmistettu hirsirakennus on tiivis ja energiatehokas. Massiivisen hirsiseinän hyvän lämmönvarauskyvyn vuoksi seinän pinta henkii aina sopivaa

lämpötilaa.

Seinä kykenee keväällä ja syksyllä varamaan itseensä lämpöä suoraan auringon säteilystä. Kesäisin siihen varastoituu yöviileyttä. Näin hirsi tasaa lämpötiloja ja vähentää lämmitys- ja viilennystarvetta, joten se säästää paljon energiaa!

Hirsitalossa on hyvä hengittää

Hirsirakennus tarjoaa perheellesi ylivoimaisen hyvän sisäilman. Hirsiseinä tasaa tehokkaasti sisäilman kosteus- ja lämpötilavaihteluita, jolloin sisäilman laatua heikentävien bakteerien, virusten ja pölyn määrä on erittäin vähäinen.

Yksi hirsirakennuksessa vietetty vuorokausi on tehnyt monesta suomalaisesta "hirsifanin" loppuelämäkseen!

Hirsi on kierrätettävä materiaali

Elinkaarensa lopussa hirsirakennuksen puumateriaalia voidaan kierrättää uuteen käyttöön joko hirsiseinänä, uudelleen sahattuna runkopuutavarana tai uusiutuvana energiana.

Tekemällä nyt oikeita valintoja edistät myös tulevien sukupolvien ekologista elämäntapaa!

Hirsi - kaunis, riskitön ja ekologinen rakennusmateriaali

Hirsiseinän nerokkuus on sen yksinkertaisuudessa. Siinä on pääasiassa vain yhtä materiaalia, joka on jo valmiiksi testattu tulipalopakkaissa, kesähelteissä, myrskytuulissa ja sateissa.

Ilmastonmuutoksen myötä sääolosuhteiden vaihtelu yhdessä lisätyn eristyspaksuuden kanssa lisää monikerroksisten seinien homeeriskiiä. Massiivihirsiseinä on myös näissä olosuhteissa täysin riskitön rakenne. Yksiaineisena homogeenisenä rakenteena kosteus ei tiivisty rakenteisiin.

Massiivisella hirsirakenteella on lukuisia suotuisia ympäristö- ja terveysvaikutuksia:

- Puuhun sitoutuu runsaasti hiiltä (ns. hiilinielu)
- Hirsirakennuksen valmistamiseen kuluu erittäin vähän uusiutumattomaa energiaa

ja valmistuksessa syntyy enemmän energiaa kuin kuluu

- Puu on uusiutuva ja täysin kierrätettävä raaka-aine
- Massiivinen hirsirakenne varaa itseensä aurinkoenergiaa
- Hirsinen seinärakenne on rakennusfysiikkaalisesti varmatoiminen
- Hirsiseinä tasapainottaa sisäilman kosteutta ja näin parantaa rakennuksen sisäilman laatua

Näiden ominaisuuksiensa vuoksi massiiviselle (paksuus vähintään 180 mm) hirsiseinälle on energiamääräyksissä määritetty muista seinärakenteista lievemmat vaatimukset.

Hirsisten omakotitalojen ja ympärivuotisten yli 50 m² loma-asuntojen rakentaminen on siis edelleen mahdollista myös massiivihirsillä, joiden paksuus on vähintään 180 mm.

Pakettiimme kuuluvat kaikki tarvittavat materiaalit, tarkat työohjeet ja tiiviysmittauspalvelu.





Kimara-hirsitalot ovat todistetusti tiiviitä ja energiatehokkaita!

Nykyaikainen hirsitalo on miellyttävä ja energiatehokas asua.

Uusimmalla teknologialla valmistetut mittatarkat hirret ja niihin tuotekehityksen kautta valitut tiivisteet täyttävät nykypäivän tiiviys- ja lämmön-eristysvaatimukset täysin, sulkematta kuitenkaan pois kuuluisaa hirsitalon hyvää sisäilmaa. Hirsitalojen poikkeuksellisen miellyttävä sisäilma johtuu massiivisen hirsiseinän kyvystä kerätä itseensä sekä kosteutta että lämpöä ja ominaisuudesta luovuttaa sitä myös pois aina olosuhteiden mukaan.

Kimarat ovat todistetusti tiiviitä

Rakennuksen tiiveyttä kuvataan ilmanvuotoluvulla. Mitä pienempi luku on sitä tiiviimpi ja luonnollisesti energiatehokkaampi rakennus on kyseessä. Viime vuosina tiiviysmitatut Kimara hirsitalot ovat todettu lähes järjestään ilmanvuotoluvultaan alle 2:n taloiksi, mitä voidaan pitää erinomaisena tuloksena. Siten voidaan hyvin todeta että Kimara hirsitalot ovat todistetusti tiiviitä ja energiatehokkaita!

Kimaran tiiviyspaketti

Kimara on kehittänyt kokonaisuuden, minkä avulla varmistetaan tiiviys hirsikehikon lisäksi myös talojen muissa rakenteissa. Tiiviyspakettiin sisältyy materiaalit ja tarkka kuvallinen ohjeistus tiiviin hirsitalon rakentamiseen.

Kimara hirsitalojen tiiviys varmistetaan mittaamalla

Mittauksen suorittaa aina sertifioitu henkilö siinä vaiheessa kun rakenteiden mahdollinen korjaaminen on vielä helppoa ja edullista. Mittaus suoritetaan kehittämällä koneellisesti rakennukseen alipaine, jolloin myös mahdolliset vuotokohdat on helppo paikantaa lämpökameran avulla ja korjata.

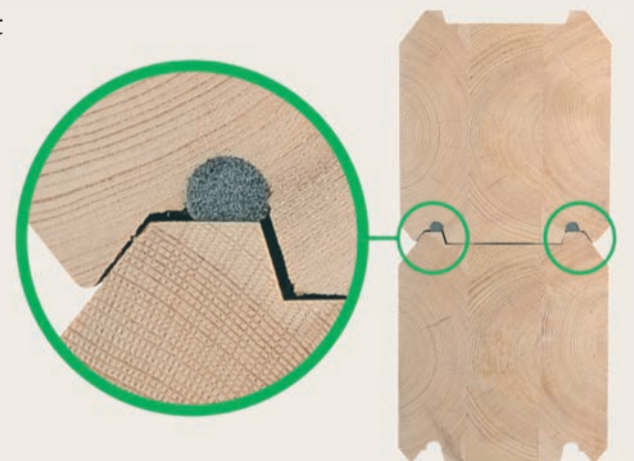
Energiatodistus

Kimaralla tehdään mittauksesta kattava kirjallinen raportti ja saaduilla mittaustuloksilla voit päivittää rakennuksesi energiatodistusta. Näin varmistat laadukkaasti lopputuloksen ja samalla parannat rakennuksesi jälleenmyyntiarvoa. Tulevaisuudessa rakennuksen energiatehokkuudella on iso merkitys kohteen arvonmäärityksessä!



Kimaran höylä- ja lamellihirret tuplatiivisteellä!

Höylä- ja lamellihirsiprofiilit tiivistetään kahdella kuvan mukaisella ”solumuovi” (polyeteeni) nauhalla. Tiiviste pysyy urassa ilman nitomista.



Kaksi tiivistettä takaavat, että Kimara on nyt entistäkin tiiviimpi!



KIMARA

KOTIMAISIA KOTEJA



KIMARA TOIMITUSSISÄLTÖ:

Voit valita Kimaraasi joko täyspuuosatoimituksen tai erikoisvarustellun, muhkean Jättitoimituksen:

TÄYSPUOSATOIMITUS

- sokkelikaista alimman hirsikerran ja perustuksen väliin
- hirsikehikko valmiiksi työstettynä ja numeroituna
- tiivistenauha hirsien väliin
- hirsien asennustarvikkeet; puutapit, teräspultit, jatkosraudat
- ikkuna- ja oviaukkojen karapuut
- kevytväliseiniä puuosat; runkopuut, EK-kipsilevyt
- asennusvalmiit naulalevyristikot tai kattokehät (kattokehät vinttimalleissa)
- päätykolmioiden rungot ja tuulensuojat
- päätykolmioiden ulkopuolen hirsipaneelit tai pystyrimalauta
- tiilikaton tai peltikaton ruoheet ja aluskate tai raakapontti huopakatonle
- yläpohjan tuulensuojalevyt ja tuuletusrakorimat
- yläpohjan tuuletusventtiilit muovipinnoitettua peltiä (huopakatonle)
- yläpohjan höyrynsulkumuovi, saunan kattoon alumiinipaperi
- yläpohjan harvarimoitus

- sisäkattopaneelit
- sivuräystäslaudat
- päätyräystäslaudat
- räystäään aluslaudat (ei huopakatonle)
- päätyräystäiden kolmiorimat (huopakatonle)
- sivu- ja päätyräystäiden koristeosat
- yläkerran lattialaudat ja jalkalistat (vinttimallit)
- parvekkeen lattialaudat painekyllästetty
- parvekkeen lattiavasat painekyllästetty
- parvekkeen lattiavasojen alapuolen harvalaudoitus
- valkoiset ulko-ovet lasitettuna
- tuulikaapin ovi lasiaukollinen mäntypeiliovi, lasitettuna ja lakattuna
- väliovet mäntypeiliovia valmiiksi lakattuna
- saunan ovi kokolasiovi, savunharmaa
- kolminkertaiset MSEA-Energy -ikkunat irtoristikoidilla
- ikkunoiden ja ulko-ovien ulkopuoliset vuorilaudat ja koristeosat

- ikkunoiden ja ovien sisäpuoliset vuorilaudat ja koristeosat
- saunan katto- ja seinäpaneelit
- saunan lauteet ja penkki asennusvalmiina elementteinä (kulmamallit jm-tavarana)
- yläkerran portaat ja porraskaiteet asennusvalmiina, valmiiksi lakattuna (vintti- ja rinnemallit)
- parven kaiteet
- kuistin, terassin ja parvekkeen kaiteet, palkit, pilarit ja säätöjalat
- lisäksi Kimara-rakentajakansio, joka sisältää pohja-, julkisivu- ja leikkauspiirustukset rakennuslupaa varten sekä perustuksen mittapiirroksen ja periaateleikkauksen, rakennepiirustukset vakiorakenteista, vakiomallien ja -rakenteiden pystytysohjeet, varastointiohjeet, maalausohjeet sekä muita ohjeita rakentamiseen.

JÄTTITOIMITUKSEEN SISÄLTYY TÄYDELLISEN PUOSATOIMITUKSEN LISÄKSI:

1. Alakerran lattiatarvikkeet

- lattialaudat kuiviin asuintiloihin
- lattian höyrynsulkumuovi tai vaihtoehtona vuorauspaperi
- lattiavasat kuiviin asuintiloihin
- lattiavasojen nauhauslaudat
- jalkalistat
- kuistin ja terassin lattialaudat, painekyllästetty
- kuistin ja terassin lattiavasat, painekyllästetty
- ulkortaat kolmella askelmalla, painekyllästetty

2. Ovien pintahelat

- ulko-ovien painikkeet
- ulko-ovien avainpesät ja vääntönupit
- väliovien painikkeet ja avainkilvet
- saunan oven vetimet

3. Hyttyspuitteet

- hyttyspuitteet tuuletusikkunoihin

4. Vesikate

- palahuopakate alushuopineen ja räystäspellit
- vaihtoehtona tiilikate
- vaihtoehtona peltikate

5. Lämpöeristeet

- mineraalivilla yläpohjaan
- mineraalivilla välipohjaan (vinttimallit)
- mineraalivilla päätykolmioihin (vinttimallit)
- mineraalivilla kevytseiniin
- mineraalivilla alapohjaan

6. Kiintokalusteet

- keittiökalusteet keittiöön
- kalusteet kodinhoitohuoneeseen
- komerot makuuhuoneisiin
- komerot eteiseen ja tuulikaappiin pohjapiirroksen mukaan
- kalusteet pesuhuoneeseen (talo K 93)

7. Kodinkoneet

- liesi
- liesituuletin
- Astianpesukone
- jää/pakastinkaappi (vain talot K 67, K 74, K 102 paritalo ja K 140 paritalo)
- jää/viileäkaappi (paitsi K 67, K 74, K 102 ja K 140)
- pakastinkaappi (paitsi K 67, K 74, K 102 ja K 140)

8. Tulisija

- varaava takkauuni valmiiksi asennettuna (paitsi talo K 149), myös talon K 200 alakerran takkahuoneeseen
- varaava takka-leivinuuni valmiiksi asennettuna (vain talot K 149 ja K 200 yläkerta)

9. Kuljetus

- kaikki Jättitoimituksen tavarat toimitetaan vapaasti rakennuspaikalle autorahkelpoisen tien päähän (manner-Suomessa).

Katso talopakettien hinnat erillisestä hinnastosta.

Tule talomyyjän luo, häneltä saat tarkat tiedot talomalleista ja niiden toimitussisällöistä. Lisäksi talomyyjämme auttaa Sinua hirsikotisi suunnittelussa, rakennuslupa-asioissa sekä monissa muissakin rakentamiseen liittyvissä asioissa.

Esitteessä annetut mitat ovat hirren keskeltä keskelle mittoja. Kerrosalat on laskettu rakennuksen ulkoseinien ulkomittojen mukaan. Kerrosalat vaihtelevat eri hirsipaksuuksilla, esitteessä kerrosalat on laskettu 205 mm paksulla lamellihirrellä. Yläkerran kerrosalaan on laskettu yli 1600 mm korkea osa. Kokonaisalaan on laskettu lämminala, vintti, parveke sekä kuisti ja terassi. Pidätämme oikeuden tuotekehitysmuutoksiin ja mahdollisuuden vaihtaa jokin tuote tai tuoteosa toiseen vastaavanlaatuiseen.

Rakentamiseen kuuluu tässä esitetyn Kimara Jättitoimituksen lisäksi mm. seuraavia hankintoja: Tontti ja liittymät, LVIS-perustus- ja maarakennussuunnitelmat, maa-ainekset, routa- ja vesieristeet, perustukset ja betonirakenteiset lattiat /välipohjat, pellitykset, kattoturvatuotteet ja rännit, LVIS- tarvikkeet, sisustus- ja pintakäsittelymateriaalit kiinnitystarvikkeineen. Jättitoimitus ei sisällä rakennuspaikalla tehtävien töiden kustannuksia. Tämä on lyhyt kuvaus asiakkaan hankintaan jäävistä töistä ja tarvikkeista. Lisätietoja hinnoista ja rakennushankkeesi toteutuksesta saat ammattitaitoiselta Kimara-myyjältäsi.